

Planfeststellungsunterlagen
- Teil B -

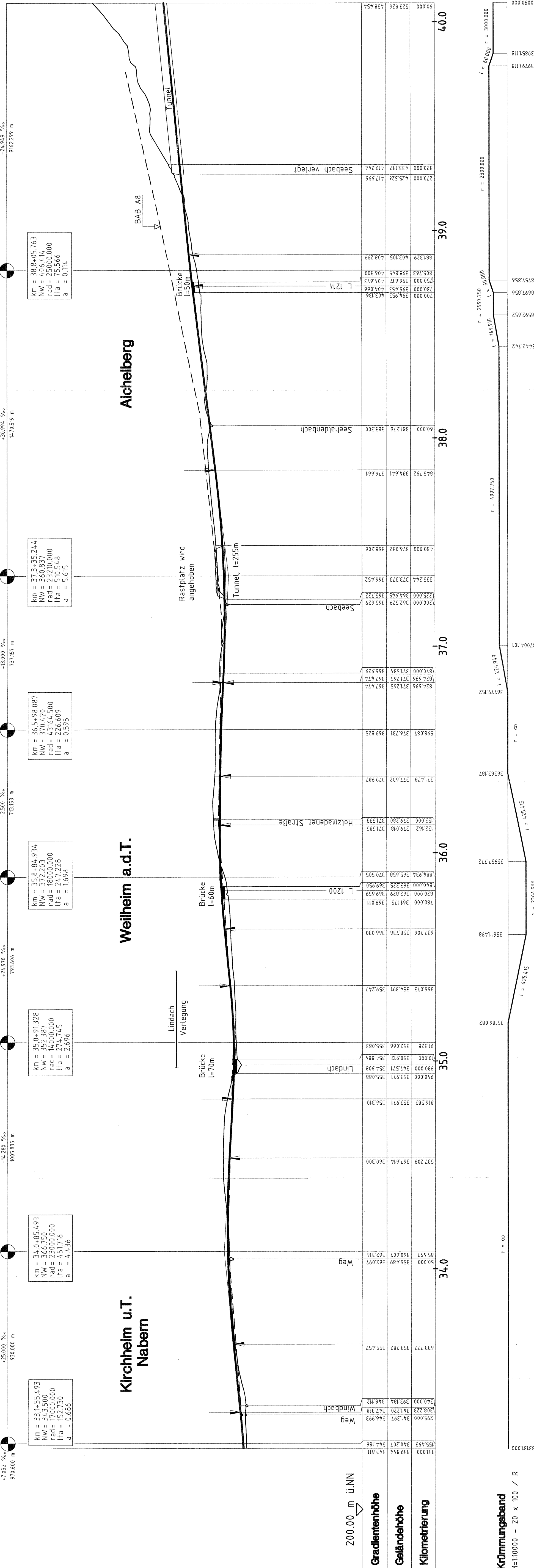
Abschnitt 2.1 c, von km 34,262 bis km 39,270, im Bereich der Gemeinden
Kirchheim-Weilheim-Aichelberg

Legende

Schieneoberkante NBS

Gradiente BAB A8

Tunnel NBS



Stuttgart, den 01.10.1997

Prof. Ernet Kellen

Stuttgart, den 01.10.1997

Prof. Ernet Kellen

Geschäftsbereich Netz
Projektzentrum Südwest

Bündelung mit Anschlussstelle
Höhenplan
km 33,130 ... 40,090

Maßstab
1 : 10000/2500

Anlage: B28b
Blatt 1

DB

OBERMEYER
PLANEN + BERATEN

346-46