

# Ausbau- und Neubaustrecke Stuttgart - Augsburg

Bereich Wendlingen - Ulm

## Planfeststellungsunterlagen

- Teil B -

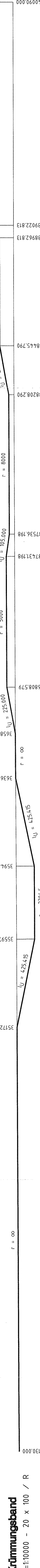
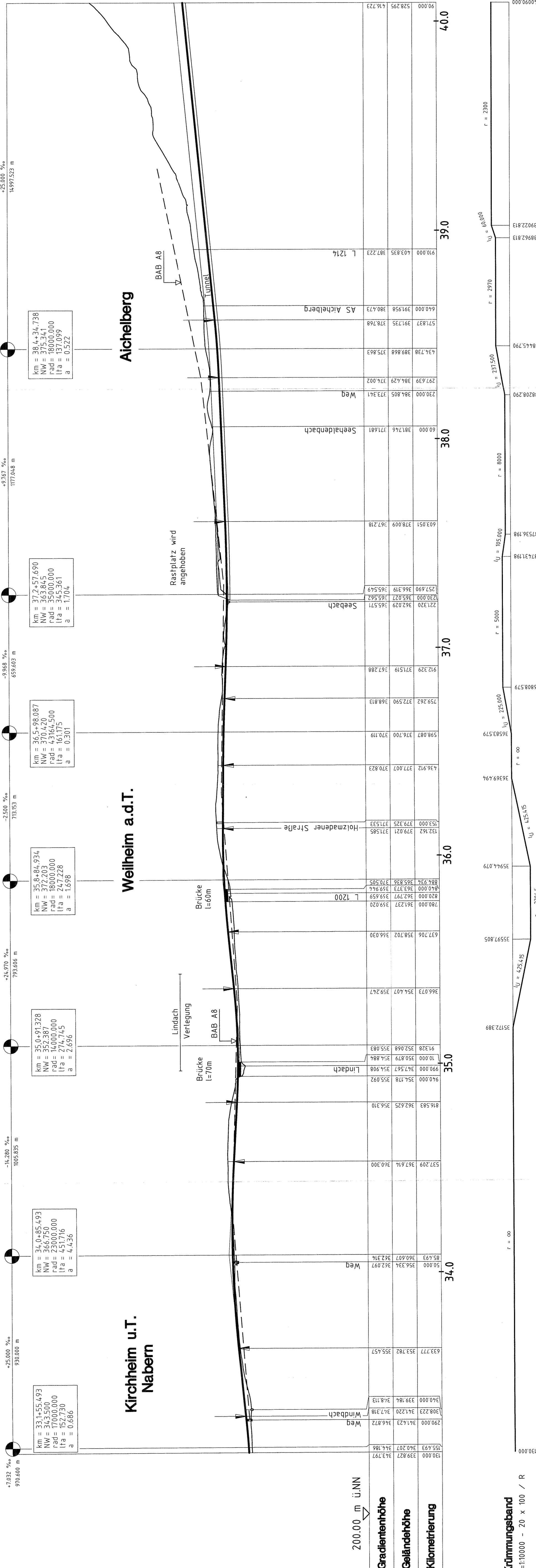
Abschnitt 2.1 c, von km 34,252 bis km 39,270, im Bereich der Gemeinden  
**Kirchheim-Weilheim-Aichelberg**

### Legende

Schienenoberkante NBS

Gradiente BAB A8

Tunnel NBS



Kilometer	Geländehöhe	Gradientenhöhe
34.0	34.000	35.000
35.0	34.000	35.000
36.0	34.000	35.000
37.0	34.000	35.000
38.0	34.000	35.000
39.0	34.000	35.000
40.0	34.000	35.000

**Krümmungsband**  
M=1:10000 - 20 x 100 / R

Stuttgart, den 01.10.1997

Prof. Dr. habil. *W. K. Müller*

Stuttgart, den 01.10.1997

Geschäftsbereich Netz  
Projektsentrum Südwest

Tunnelbeginn am Rastplatz  
Höhenplan  
km 33,130 ... 40,090

Maßstab  
1 : 10000/2500

Anlage: B22b  
Blatt 1

DB

OBERMEYER  
PLANEN + BERATEN

Maßstab  
1 : 10000/2500

Anlage: B22b  
Blatt 1

344-39