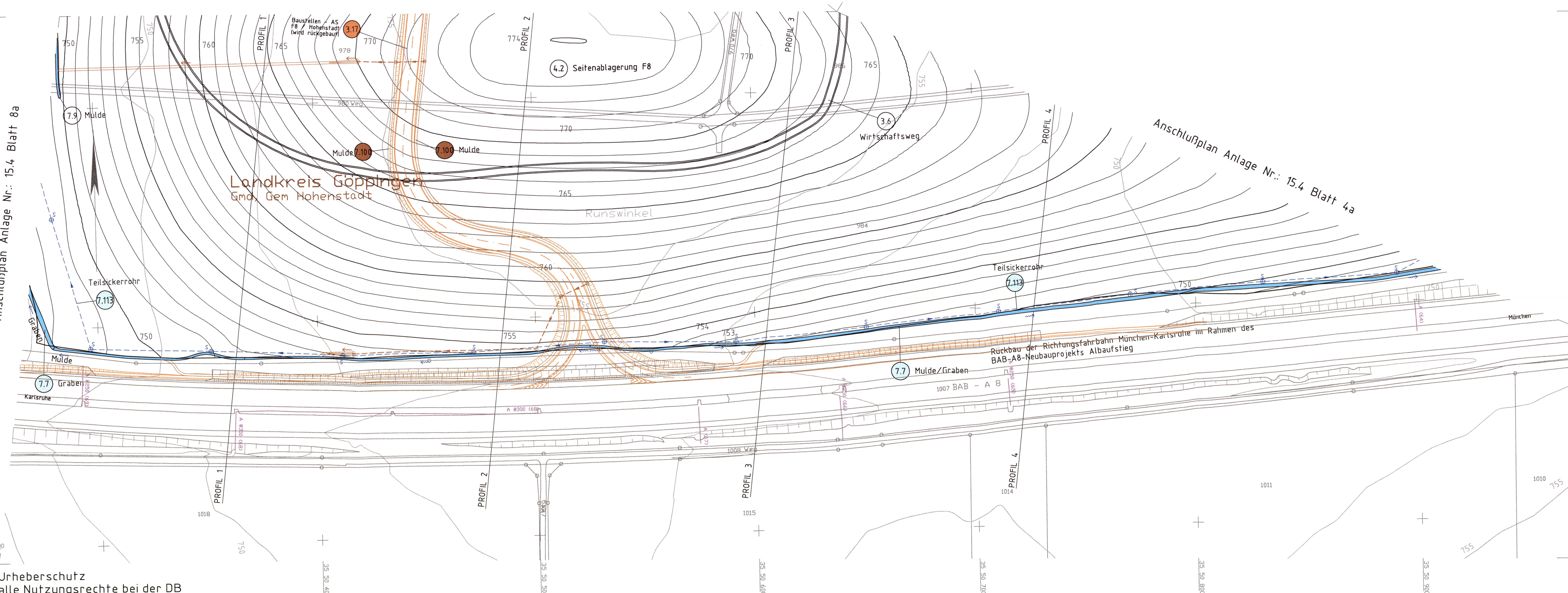


Anschlussplan Anlage Nr.: 15.4 Blatt 8a



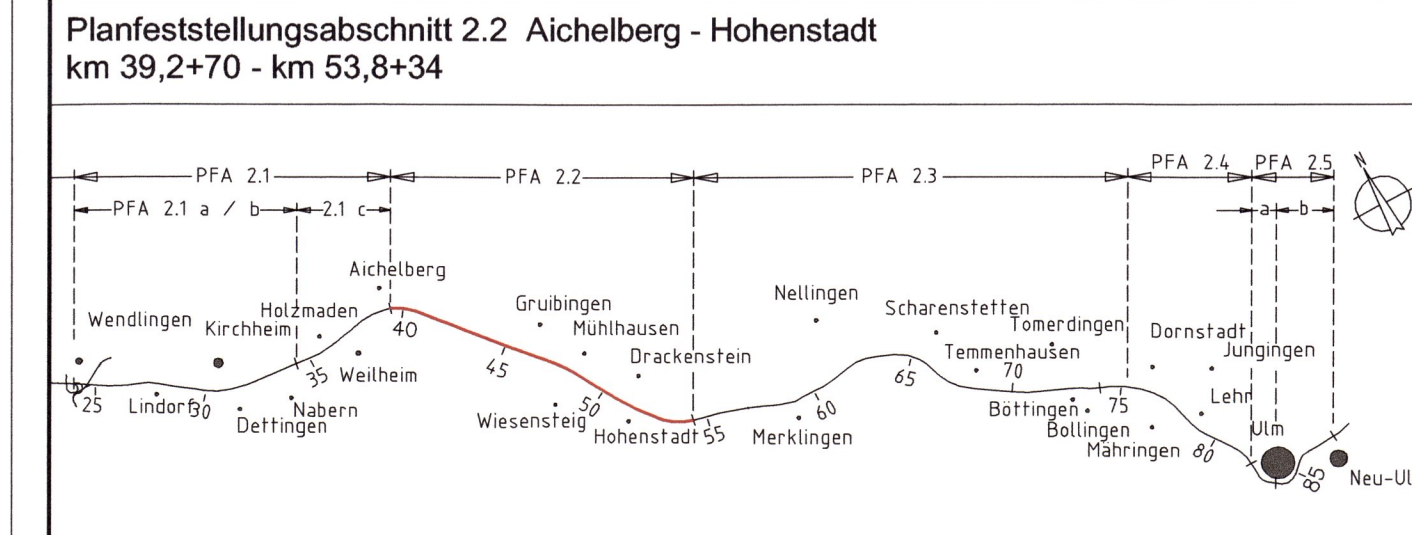
Urheberschutz  
alle Nutzungsrechte bei der DB

**Legende**

- | dauerhafte Maßnahmen  | bauzeitige Maßnahmen   |
|---|--|
| <ul style="list-style-type: none"> <li> NBS offene Linienführung</li> <li> NBS Tunnel</li> <li> Brückenpfeiler mit Brücke</li> <li> Bauwerksverzeichnisnummer Entwässerungsanlagen</li> <li> Bauwerksverzeichnisnummer Entwässerungsanlagen</li> <li> Entwässerungsmulden und -gräben</li> <li> Regenrückhalte-, Absetz- oder Versickerbecken</li> <li> Straßen- und Wegeneu- bzw. -ausbau</li> <li> Rohrleitungen, Durchlässe</li> <li> Entwässerungsschächte</li> <li> Bestand Entwässerungsmulden</li> <li> Bestand Abwasserleitungen</li> <li> Schächte Bestand</li> <li> Grenze Wasserschutzgebietszone</li> <li> politische Grenzen (Gemeinde-/Landkreisgrenzen)</li> <li> Bestand</li> </ul> | <ul style="list-style-type: none"> <li> Zwischenangriffsstollen (wird nach Bauende wieder verfüllt)</li> <li> Straßen, Wege</li> <li> Entwässerungleitungen</li> <li> Entwässerungsschächte</li> <li> Bauwerksverzeichnisnummer bauzeitige Straßen, Wege</li> <li> Bauwerksverzeichnisnummer bauzeitige Entwässerung</li> <li> bauzeitige Entwässerungsmulden und -gräben</li> <li> bauzeitige Dammböschungen, Seitenablagung flach/stiel geneigt</li> <li> bauzeitige Einschnittböschungen flach/stiel geneigt</li> <li> bauzeitige Vernässungsmulden, Regenrückhalte- oder Versickerbecken</li> <li> bauzeitiges Stützbauwerk</li> <li> bauzeitige Schutzplanke</li> </ul> |

Kartengrundlage: Bestandsdaten der DB AG  
ALK-Daten des Landesvermessungsamtes Baden-Wuerttemberg  
Fuer das Projekt NBS Wendlingen - Ulm ueberarbeitet durch **intermetric**

Hinweis: Darstellung der Bestandsteilungen nur generalisiert



Geographische Codierung	Blattschnittcodierung	Organisatorische Codierung
3   3   5	4   8   1   3   P   D	P     e           F   9   0     0   1
PFA Bauabschnitt/Blattschnitt	Streckennummer Bezirk	Phase Planzeichen Gewerk Ebene/Planinhalt Index
<b>Auftraggeber</b> <b>DB ProjektBau GmbH</b> Großprojekt Stuttgart 21-Wendlingen-Ulm Rappelstrasse 17 70391 Stuttgart Tel. 07 11 / 93319 - 223 Fax. 07 11 / 93319 - 293		<b>Planer - bearbeitet im Auftrag der</b> <b>DB ProjektBau GmbH</b> PLANUNGSGEMEINSCHAFT ILF Beratende Ingenieure Leonhardt, Andra und Partner Vbl. GmbH Heilbronner Straße 342, 70469 Stuttgart Tel.: 0711 / 2564-0 Fax: 0711 / 2564-265 www.alf.com www.lap-consult.com

Entwässerungslageplan Seitenablagung F8/Hohenstadt NBS km 53,385		Datum	Name
Gezeichnet	22.05.09	22.05.09	Brantner
Bearbeiter	22.05.09		Pehm

"Urheberschutz" - Alle Rechte bei der DB ProjektBau GmbH  
Genehmigungsvermerk - Eisenbahn-Bundesamt  
Maßstab **1 : 1000**  
Freigabe DB ProjektBau GmbH

Planungsrechtliche  
Zulassungsentscheidung  
erteilt am 20.09.2011  
591ppw/029-2300#007  
Eisenbahn-Bundesamt,  
Außenstelle Karlsruhe/Stuttgart  
Im Auftrag  
v. Eicken

gez. Breidenstein  
Stuttgart, 22.05.2009

Ersatz für Plan-Nr.     
Ersetzt durch Phase Index  
Plan-Nr.     
Anlage Planfeststellungsunterlagen

Anlage **15.4**  
Blatt **9a** von **11**