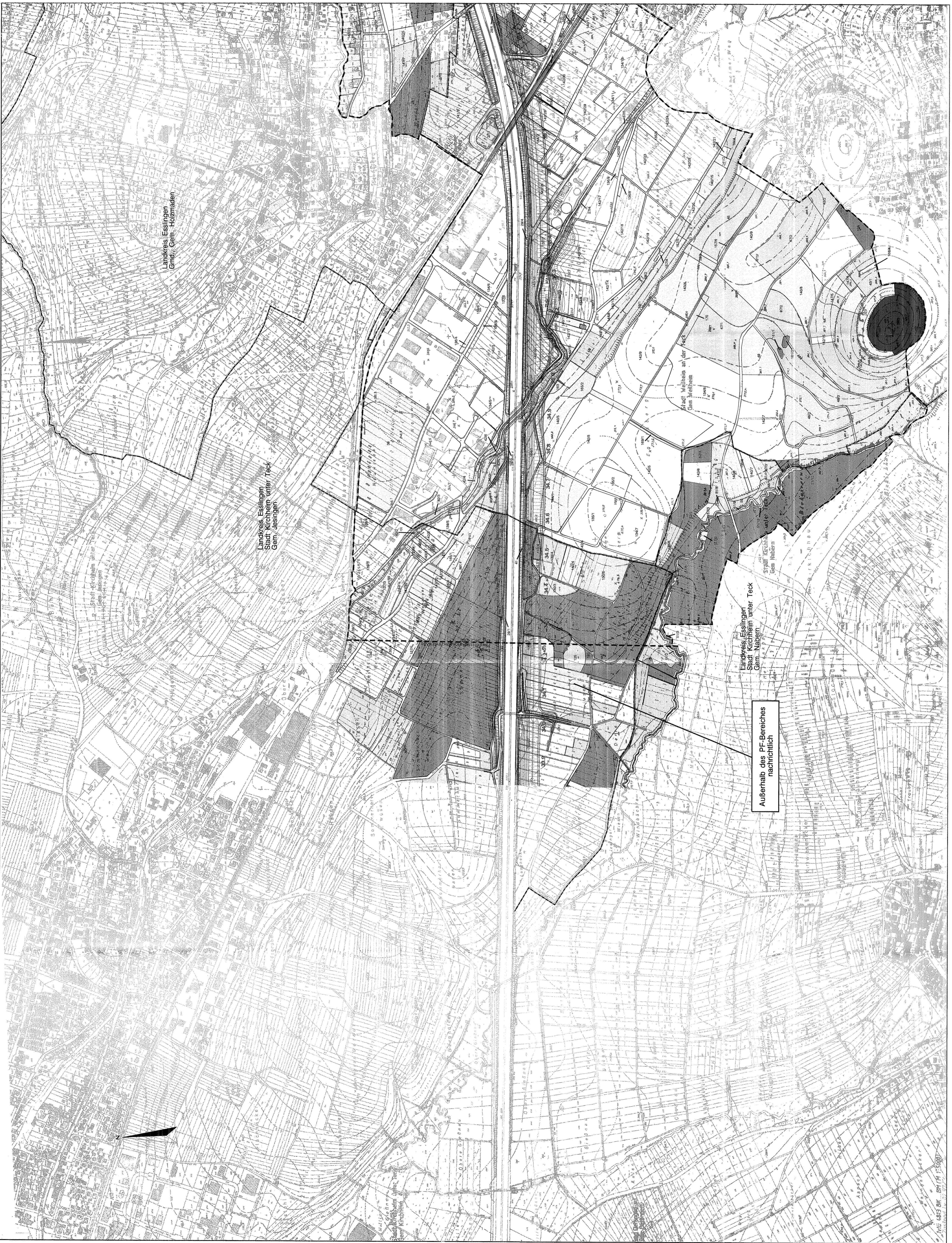


Legende

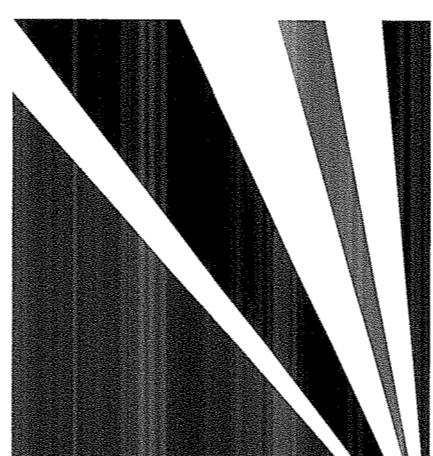
- Bewertung der Biotope nach Zustand, Bedeutung und Funktion**
- Stufe 1, sehr geringer funktionaler Wert
 - Stufe 2, niedriger funktionaler Wert
 - Stufe 3, mittlerer funktionaler Wert
 - Stufe 4, hoher funktionaler Wert
 - Stufe 5, sehr hoher funktionaler Wert
 - nicht bewenete Fläche und Verkehrsweg

Sonstiges

- Technische Planung mit Kilometrierung
- Grenze des Untersuchungsraumes
- Gemarkungsgrenze
- Biotopnummer



**Ausbau- und Neubaustrecke
Stuttgart - Augsburg**



**Bereich Wendlingen - Ulm
Planfeststellungsunterlagen
- Teil C -**

Abschnitt 2.1c, von km 34,252 bis km 39,270, im Bereich der Gemeinden
Kirchheim - Weilheim - Aichelberg

379-17

Wuppertal, September 1997	Stuttgart, Juni 15.06.1997	Geschäftsbereich Netz Projektzentrum Südwest
<i>V. N. Dr. S. H. Dr. S. H.</i>	<i>Prof. Dr. H. K.</i>	Landchaftsprüferischer Begleitplan Flora, Fauna, Biotop - Funktionale Bewertung -
Datum: 15.09.97	Datum: 15.06.97	Maßstab: C 10
Blatt: 1	Blatt: 2	Blatt: 1
igf. Institut für Geographie und Umweltwissenschaften		DB