

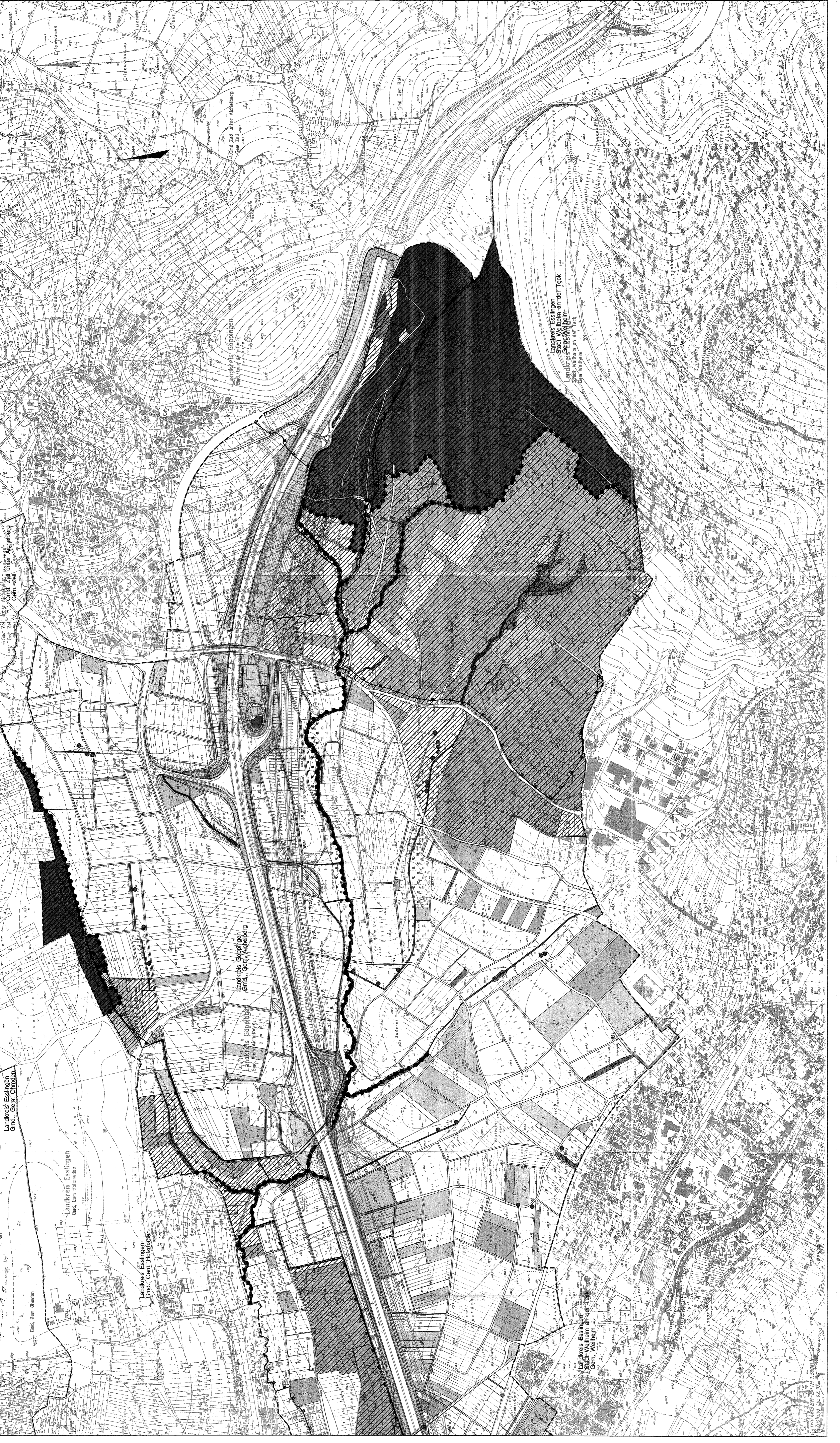
Legende

Biotypengruppen

- Nadelwald
- Laubwald
- Verkehrsbegleitgrün
- Streuobstwiese
- Obstplantage, Baumschule
- Hecke, Feld-, Ufergehölz
- markanter Einzelbaum
- Baumreihe
- Fließgewässer (Bach, Graben)
- Stillgewässer (Tümpel, Teich)
- Grünland, frisch (Wiese, Weide, Mähwiese)
- Grünland, trocken (Halbtrockenrasen, Kalkmagerrasen, Magerrasen)
- Grünland, feucht (Feuchtwiese, Röhricht, Seggenried)
- Acker
- Kleingarten, Freizeigrundstück
- Ruderal- und Sukzessionsfläche, Schlagflur
- Brache (Acker-, Grünland-, Streuobstbrache)
- nicht bewerkte Fläche und Verkehrsweg

Sonstiges

- Technische Planung mit Klimatisierung
- Landschaftsschutzgebietsgrenze
- markante Randzone mit Fernwirkung; landschaftliche Leitlinie
- Zone mit hoher Strukturvielfalt und Naturrichheit
- Grenze des Untersuchungsraumes
- Gemarkungsgrenze



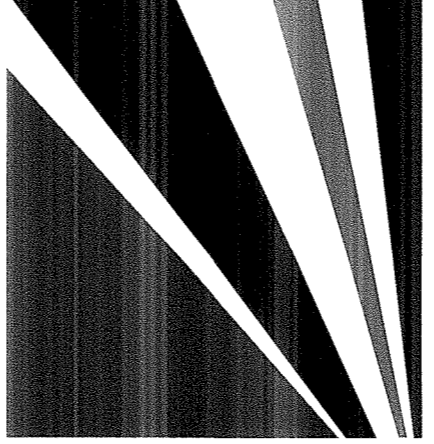
Ausbau- und Neubaustrecke  
Stuttgart - Augsburg

Bereich Wendlingen - Ulm

Planfeststellungsunterlagen

- Teil C -

Abschnitt 2.1c, von km 34,252 bis km 39,270, im Bereich der Gemeinden  
Kirchheim - Weilheim - Aichelberg



374-M

Vormerkung September 1997 Dr. S. Mecklinger Dr. S. Mecklinger	Blatt vom 15.09.1997		Geschäftsbereich Netz Projektzentrum Stuttgart	
	Blatt	Datum	Nachtr.	
Blatt	Datum	Nachtr.	Landschaftsplanerischer Belegplan Landschaft, Landschaftsbild	
Dauer	Dauer	Dauer	- Bestand -	
[g] Bodennutzer Institute www.bodennutzer.de				Maßstab 1:50.000
				Anlage C 6 Blatt 2