

Ausbau- und Neubaustrecke Stuttgart - Augsburg

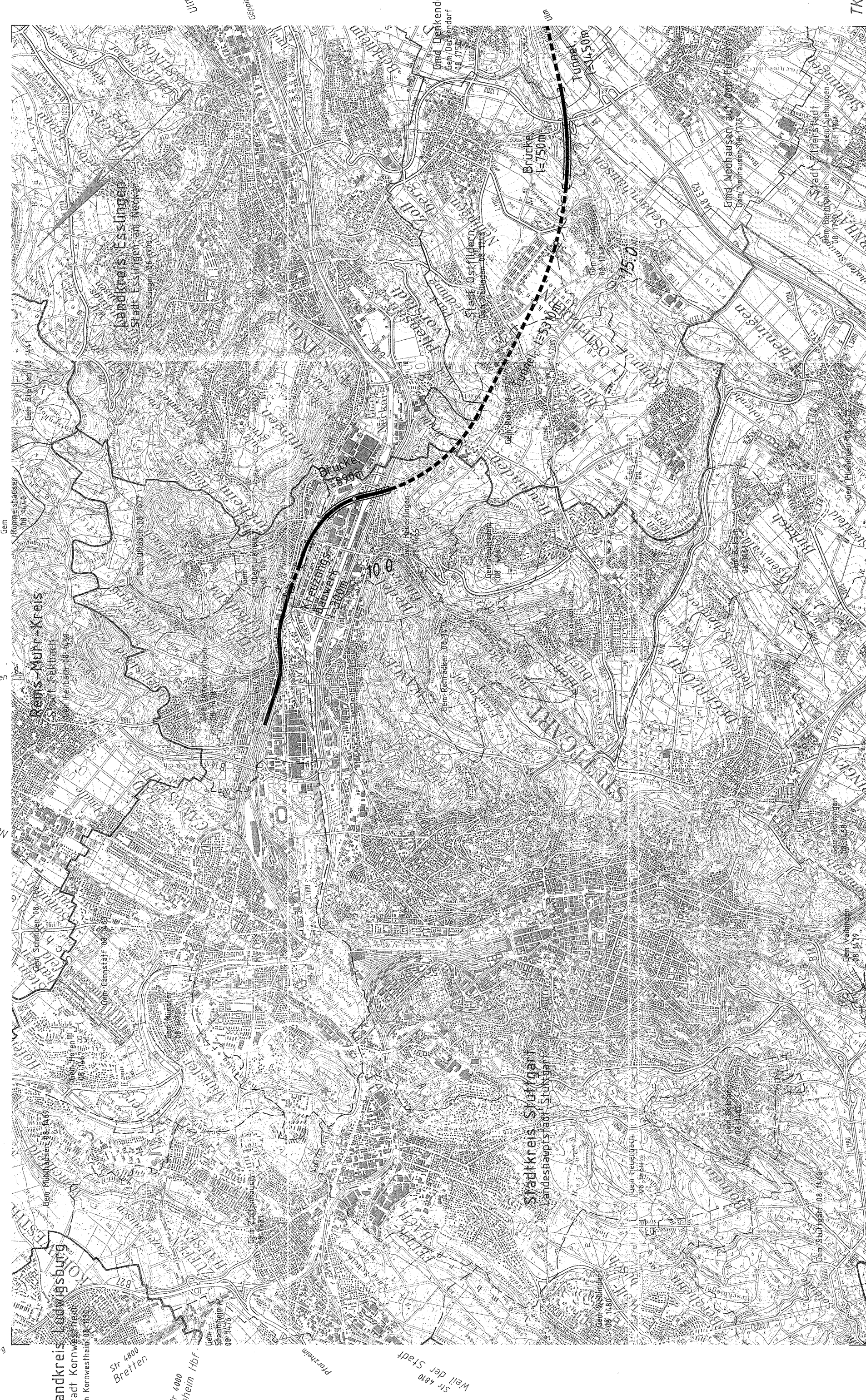
Bereich Wendlingen - Ulm

Planfeststellungsunterlagen

- Teil B -

Abschnitt 2.1 c, von km 34,252 bis km 39,270, im Bereich der Gemeinden
Kirchheim-Weilheim-Aichelberg

- Legende**
- NBS offene Linienführung
 - NBS Brücken
 - NBS Tunnel



Kartengrundlage: Ausschnitte aus 1:K 25 Blatt-Nr. 7322, 7323
bzw. 7324, 7325, 7326, 7327, 7328, 7329, 7330, 7331
Verfälschung genehmigt unter Az. 5.13.975
Thematisch ergänzt durch die Deutsche Bahn AG, Geschäftsbereich Netz, Planungsbüro Fahrplan Mitte

TK 50-22

345-57

Stuttgart, den 01.10.1997	Stuttgart, den 01.10.1997	Geschäftsbereich Netz Projektzentrum Südwest
<i>Prof. Erich Krüger</i>	<i>Prof. Erich Krüger</i>	Umfahrung des Albraufes Lageplan km 6,290 ... 18,220
Prof. Erich Krüger	Prof. Erich Krüger	Maßstab 1:50000
Datum	Datum	Anlage: B14a Blätter 4 Blatt 1
Name	Name	
Bearb.	Bearb.	
Gez.	Gez.	
08.97	08.97	
08.97	08.97	
08.97	08.97	
08.97	08.97	
L. OBERMEYER PLANEN + BERATEN		DB