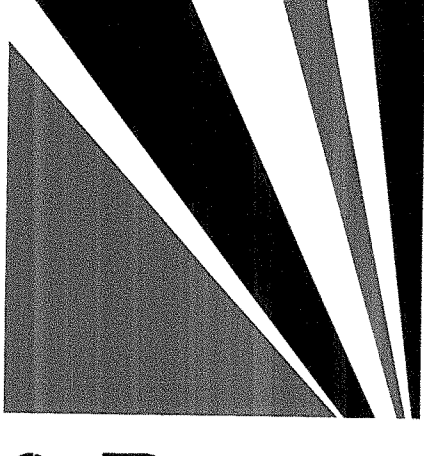


Ausbau- und Neubaustrecke Stuttgart - Augsburg



Bereich Wendlingen - Ulm

Planfeststellungsunterlagen

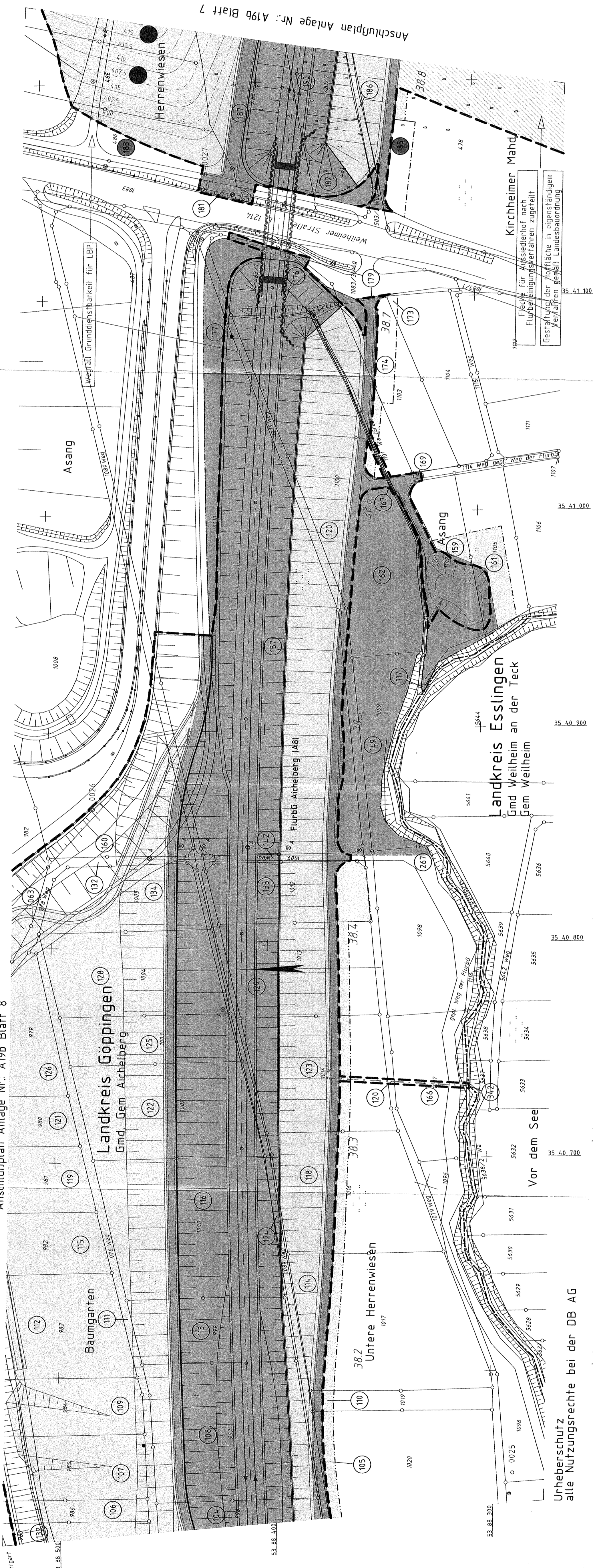
- Teil A -

Abchnitt 2.1 c, von km 34,262 bis km 38,270, im Bereich der Gemeinden
Kirchheim-Weilheim-Aichelberg

Deckblatt zu Anlage A19b Blatt 6 (Stand 10.97)
Anpassung Grunderwerb

Legende

- Bestand
- Planung
- Gemarkungsgrenze
- Planfeststellungsgrenze
- Grenze des technischen Projektes
- lfd. Nummer in jeder Gemarkung mit 001 beginnend
- künftiger Eigentümer - DB AG (Bahnbetriebsgelände)
- künftiger Eigentümer - DB AG (Sonsiges)
- künftiger Eigentümer - BRD, Bundesstraßenverwaltung
- künftiger Eigentümer - Gemeinde
- Grunddienstbarkeit für LBP - künftige Eigentümer wie heute
- zusätzlicher Flächenbedarf für LBP
- vorübergehender Flächenbedarf



Anschlussplan Anlage Nr.: A19b Blatt 5

Anschlussplan Anlage Nr.: A19b Blatt 8

Anschlussplan Anlage Nr.: A19b Blatt 7

Nach § 8 ff. Allgemeines
Einkaufsgesetz
Planfestgestellt durch Bescheid
vom **13. Aug. 1999**
Az: **13.08.99/NBS-2/1**
Einkaufsverfahren
Ausschreibung Stuttgart
Im Auftrag
Klein / Kuster



091-37

Stuttgart den 18.12.1998	Stuttgart den 18.12.1998	Geschäftsbereich Netz Projektzentrum Stuttgart
<i>Klein</i> Proj. Leiter	<i>Klein</i> Proj. Leiter	
Bearb. 12.89	Name	Gründerwerb (künftige Eigentümer) km 38,125 ... 38,615
Gez. 12.89	Gla.	
Oppr. 12.89	Kuz	
	Oppr.	
	Uhr	Maßstab 1:1000
	Oppr.	Anlage: A19b-A
DB		Blatt 9

Unberschutz
alle Nutzungsrechte bei der DB AG