

Ausbau- und Neubaustrecke Stuttgart - Augsburg

Bereich Wendlingen - Ulm

Planfeststellungsunterlagen

- Teil A -

Abchnitt 2:1 c, von km 34,252 bis km 39,270, im Bereich der Gemeinden
Kirchheim-Weilheim-Aichelberg

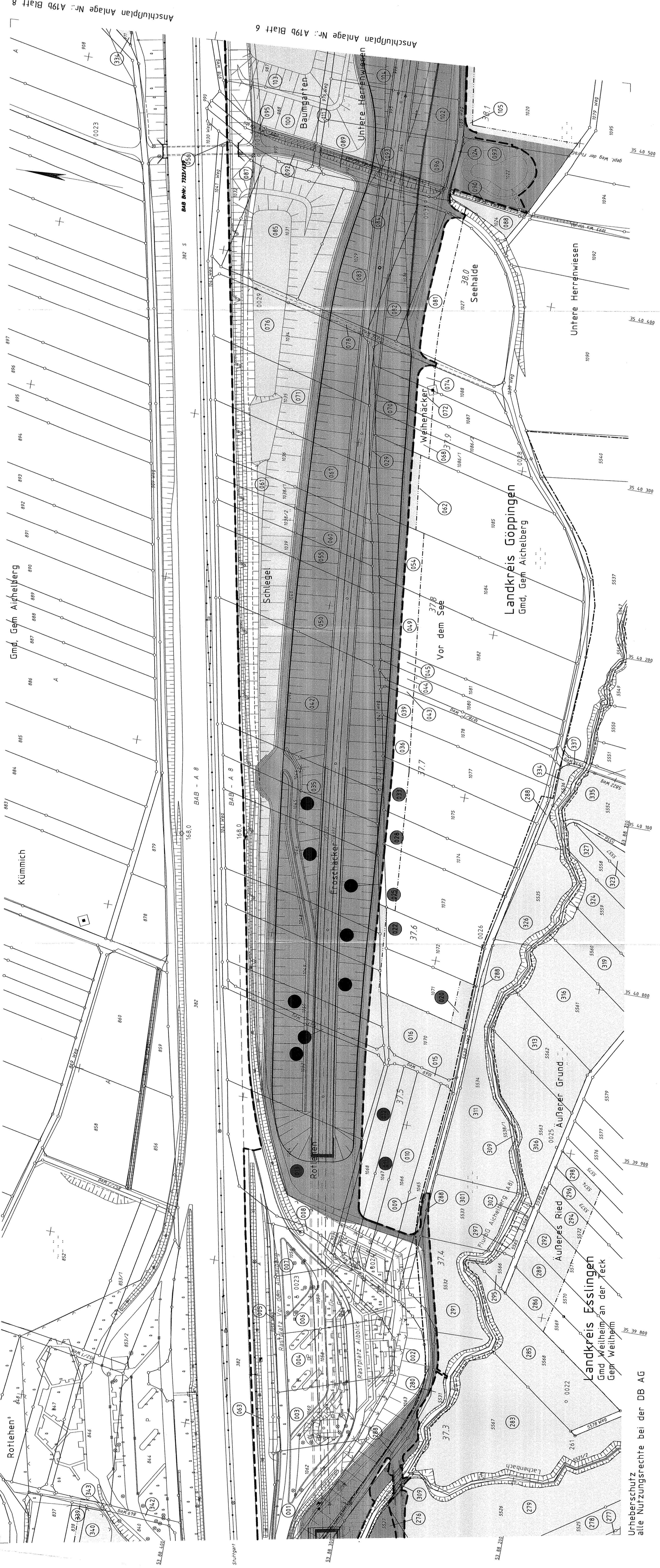
Deckblatt zu Anlage A19b Blatt 5 (Stand 10.97)
Anpassung Grunderwerb

Nach § 81 Abs. 1ff. Allgemeines
Planfestgesetz durch Beschluss
vom 13. Aug. 1999
Az.: 157/99/UBS 2/CC
Im Auftrag
R. B. Krause

001-36

Stuttgart, den 10.09.2000		Stuttgart, den 10.09.2000	
UBS Umsatzsteuer	UBS Umsatzsteuer	Geschäftsbereich Netz Projektzentrum Stuttgart	
UBS Umsatzsteuer	UBS Umsatzsteuer	Grunderwerb (künftige Eigentümer) km 37,235 ... 38,125	
UBS Umsatzsteuer	UBS Umsatzsteuer	Messstab	1:1000
UBS Umsatzsteuer	UBS Umsatzsteuer	Anlage	A19b-A
UBS Umsatzsteuer	UBS Umsatzsteuer	Blatt	9
UBS Umsatzsteuer	UBS Umsatzsteuer	Blatt	5

- Legende**
- Bestand
 - Planung
 - Gemarkungsgrenze
 - Planfeststellungsgrenze
 - Grenze des technischen Projektes
 - lfd. Nummer in jeder Gemarkung mit 001 beginnend
 - Künftiger Eigentümer - DB AG (Bahnbetriebsgelande)
 - Künftiger Eigentümer - DB AG (Sonstiges)
 - Künftiger Eigentümer - BfO, Bundesstraßenverwaltung
 - Künftiger Eigentümer - Gemeinde
 - Grunddienstbarkeit für LBP - Künftige Eigentümer wie heute
 - zusätzlicher Flächenbedarf für LBP
 - verbleibender Flächenbedarf



Anschlussplan Anlage Nr.: A19b Blatt 4

Anschlussplan Anlage Nr.: A19b Blatt 6

Urhabschutz
alle Nutzungsrechte bei der DB AG