



- Maßnahmen überlagerter Blattsschnittlinie**
- flächenhafte Maßnahme
  - Anpflanzung von Einzelbäumen - Laubbäume
  - Anpflanzung von Einzelbäumen - Obstbäume
  - ○ ○ Herstellung von Habitatalementen

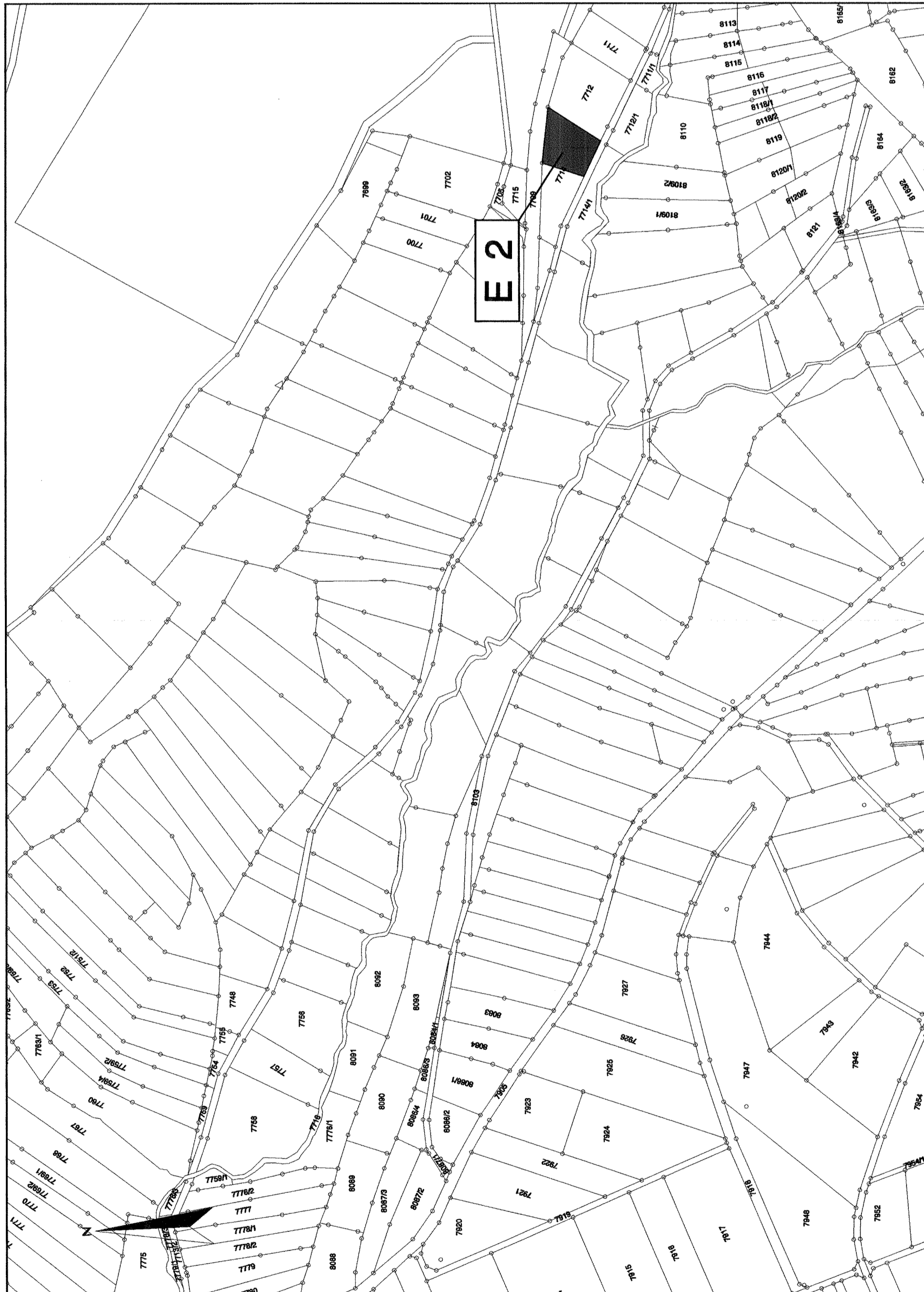
- Sonstiges**
- 34,6 Technische Planung mit Klimometrierung
  - Grenze des Untersuchungsraumes
  - Gemarkungsgrenze
  - außergewöhnliches Stauziel
  - S 1 Schutzmaßnahme (mit Nr.)
  - G 1 Gestaltungsmaßnahme (mit Nr.)
  - A 1.1 Ausgleichsmaßnahme (mit Nr.)
  - E 1.2 Ersatzmaßnahme (mit Nr.)

Flurstücksnummer

**Legende**

**Landschaftspflegerische Maßnahmen**

- Waldneubegründung
- Anlage von Hecken, Feldgehölzen, Waldmänteln
- Anlage von gewässerbegleitenden Gehölzsträumen, Gehölzpflanzungen auf Feuchtstandorten
- Waldsaumgestaltung
- Anpflanzung von Einzelbäumen - Laubbäume
- Anpflanzung von Einzelbäumen - Obstbäume
- ○ ○ Herstellung von Habitatalementen
- Begrünung von Stütz-, Schallschutzwänden, einseitig
- Anlage von Streubstwiesen
- Durchführung von Entwicklungsmaßnahmen in Streubstbeständen
- Landschaftsrasenansaat
- Grünlandansaat
- Grünlandextensivierung
- Entwicklung und Pflege von Magerrasen und Feuchtwiesen nach Pflegeplan
- Einrichtung von Sukzessionsflächen, Saumzonen
- Entwicklung von Magerstandorten im Einschnitt
- Entwicklung von Feuchtbiotopen / Ansiedlung von Röhrichtpflanzen
- Naturnahe Verlegung von Fließgewässern
- Beseitigung von Verdolungen und Aufschüttungen
- Beseitigung von Fichtenaufforstungen
- Rekultivierung bauzeitlich beanspruchter Flächen
- Rückbau technischer Einrichtungen und Wege
- Einrichtung von Schutzmaßnahmen



Nach § 18 ff. Allgemeines  
Eisenbahngesetz  
Planfeststellungsbeschluss  
vom 13. Aug. 1999  
VOTI  
Az.: 1015 P/98  
NBS 2.1c  
Eisenbahnbau-Bundesamt  
Außenstelle Stuttgart  
Im Auftrag  
Karl H. ...



Weilheim, den 01.10.1997		Stuttgart, den 01.10.1997	
V. N. ...		Prof. Ernst ...	
Dr. S. Niedermeyer	Name	Prof. Ernst ...	Nachb.
09.97	Datum	09.97	Datum
09.97	H. / Sonn.	09.97	H. / Sonn.
09.97	Grz.	09.97	Grz.
09.97	Grp.	09.97	Grp.
	WM		WM

095-35



igj Niedermeyer Institute		Geschäftsbereich Netz	
Projektzentrum Südwest		Landschaftspflegerischer Begleitplan	
Maßnahmenplan		Maßnahmenplan	
Maßstab	Anlage	Maßstab	Anlage
1:2.500	A17	1:2.500	A17