

Maßnahmen überlagerter Blattsschnitte

- flächenhafte Maßnahme
- Anpflanzung von Einzelbäumen - Laubbäume
- Anpflanzung von Einzelbäumen - Obstbäume
- Herstellung von Habitatelementen

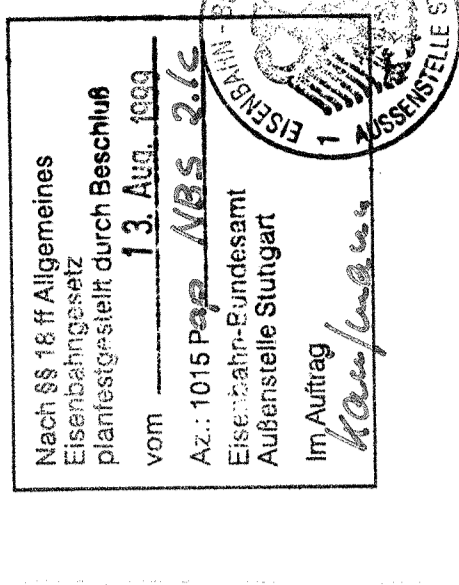
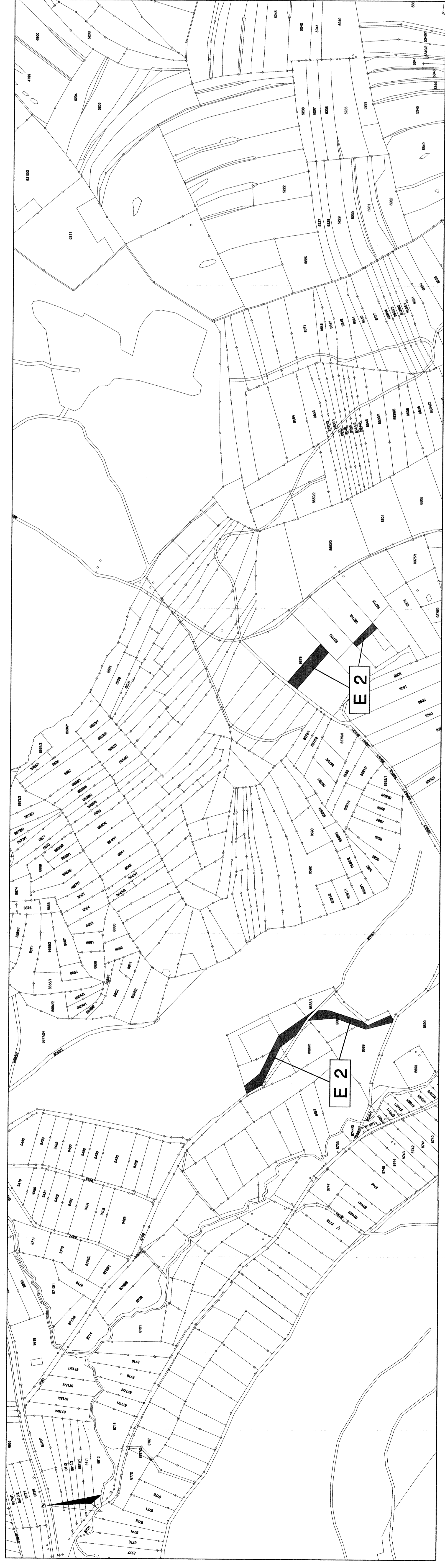
Sonstiges

- Technische Planung mit Kilometrierung
- Grenze des Untersuchungsraumes
- Gemarkungsgrenze
- außergewöhnliches Stauziel
- Schutzmaßnahme (mit Nr.)
- Gestaltungsmaßnahme (mit Nr.)
- Ausgleichsmaßnahme (mit Nr.)
- Ersatzmaßnahme (mit Nr.)
- Flurstücksnummer

Legende

Landschaftspflegerische Maßnahmen

- Waldneubegründung
- Anlage von Hecken, Feldgehölzen, Waldmänteln
- Anlage von gewässerbegleitenden Gehölzsträumen, Gehölzpflanzungen auf Feuchtwaldstandorten
- Waldsaumgestaltung
- Anpflanzung von Einzelbäumen - Laubbäume
- Anpflanzung von Einzelbäumen - Obstbäume
- Herstellung von Habitatelementen
- Begrünung von Stütz-, Schallschutzwänden, einseitig
- Anlage von Streuobstwiesen
- Durchführung von Entwicklungsmaßnahmen in Streuobstbeständen
- Landschaftsrassenanlass
- Grünlandansaat
- Grünlandextensivierung
- Entwicklung und Pflege von Magerrasen und Feuchtwiesen nach Pflegeplan
- Einhaltung von Sukzessionsflächen, Saumzonen
- Entwicklung von Magerstandorten im Einschnitt
- Entwicklung von Feuchtwiesen / Ansiedlung von Rohrichtpflanzen
- Naturnahe Verlegung von Fließgewässern
- Beseitigung von Verdohlungen und Aufschüttungen
- Beseitigung von Fichtenaufforstungen
- Rekultivierung bauzeitlich beanspruchter Flächen
- Rückbau technischer Einrichtungen und Wege
- Einhaltung von Schutzmaßnahmen



Nach §§ 16 ff Allgemeines
Eisenbahngesetz
planfestgestellt durch Beschluß
vom 13. Aug. 1999
Az.: 1015 Pa/1
Außenstelle Stuttgart
Im Auftrag
Kreyenfeld

Wahlm. den 01.10.1997	Statt. den 01.10.1997	Geschäftsbereich Netz Projektzentrum Südwest	
Dr. S. Niedermeyer Prof. Ernst Köhler		Landschaftspflegerischer Begleitplan	
Datum	Nr.	Blatt	Maßstab
09.97	97	1	1:2.500
Gez.	Gez.	Gez.	Gez.
09.97	97	09.97	09.97
09.97	97	09.97	97
ig Niedermeyer Institut Landschaftsplanung, -entwicklung, -management Postfach 10 07 10, 70372 Stuttgart		Anlage A17 Blatt: 22 Blatt: 19	

095-34