

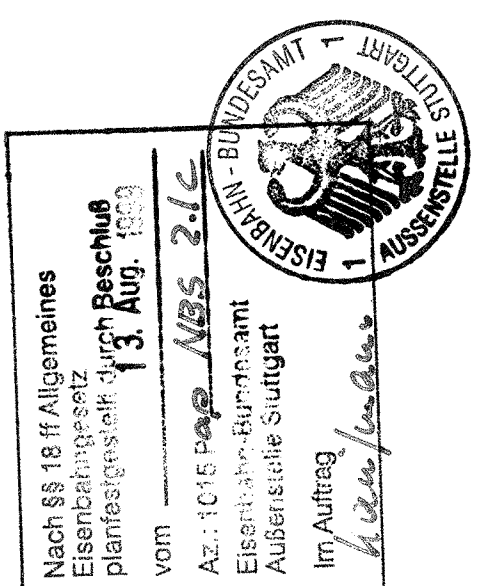
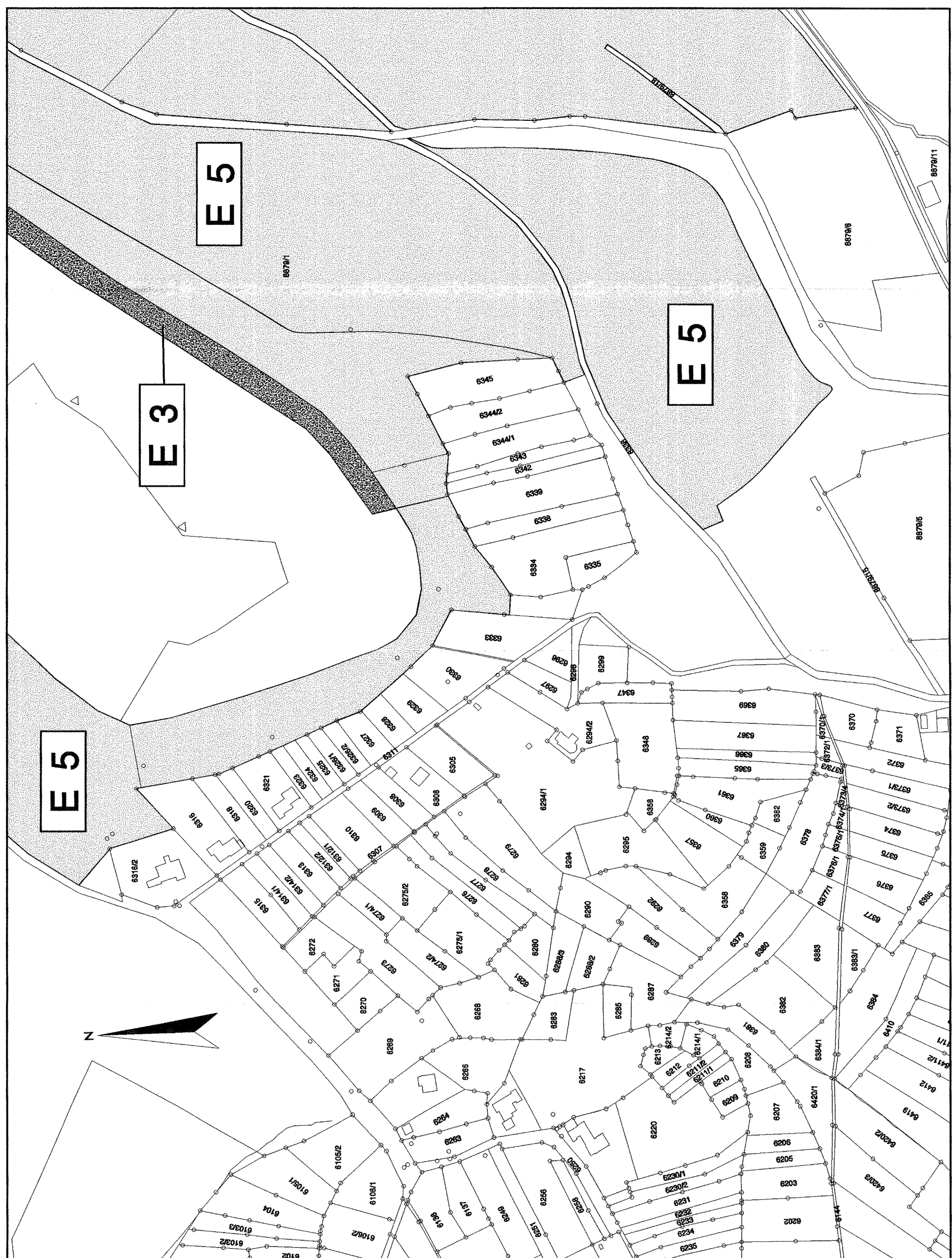
- Maßnahmen überlagerter Blattsnitte**
- flächennahe Maßnahme
 - Anpflanzung von Einzelbäumen - Laubbäume
 - Anpflanzung von Einzelbäumen - Obstbäume
 - Herstellung von Habitatalementen

Sonstiges

- Technische Planung mit Kilometrierung
- Grenze des Untersuchungsraumes
- Gemarkungsgrenze
- außergewöhnliches Stauziel
- Schutzmaßnahme (mit Nr.)
- Gestaltungsmaßnahme (mit Nr.)
- Ausgleichsmaßnahme (mit Nr.)
- Ersatzmaßnahme (mit Nr.)
- Flurstücksnummer

- S 1
- G 1
- A 1.1
- E 1.2

- Legende**
- Landschaftspflegerische Maßnahmen**
- Waldneubegründung
 - Anlage von Hecken, Feldgehölzen, Waldmänteln
 - Anlage von gewässerbegleitenden Gehölzsäumen, Gehölzpflanzungen auf Feuchtstandorten
 - Waldsaumgestaltung
 - Anpflanzung von Einzelbäumen - Laubbäume
 - Anpflanzung von Einzelbäumen - Obstbäume
 - Herstellung von Habitatalementen
 - Begrünung von Stütz-, Schallschutzwänden, einseitig
 - Anlage von Streuobstwiesen
 - Durchführung von Entwicklungsmaßnahmen in Streuobstbeständen
 - Landschaftsrassenansaat
 - Grünlandansaat
 - Grünlandextensivierung
 - Entwicklung und Pflege von Magerrasen und Feuchtwiesen nach Pflegeplan
 - Einnichtung von Sukzessionsflächen, Saumzonen
 - Entwicklung von Magerstandorten im Einschnitt
 - Entwicklung von Feuchtbiotopen / Ansiedlung von Röhrichtpflanzen
 - Naturnahe Verlegung von Fließgewässern
 - Beseitigung von Verdolungen und Aufschüttungen
 - Beseitigung von Fichtenaufrostungen
 - Rekultivierung bauzeitlich beanspruchter Flächen
 - Rückbau technischer Einrichtungen und Wege
 - Einnichtung von Schutzmaßnahmen



Weilheim, den 01.10.1997		Stuttgart, den 01.10.1997	
Dr. S. Niedermeyer		Prof. Ernst Köhler	
Bearb.	09.97	H./Schnitt	Bearb.
Gez.	09.97	Mf	Gez.
Gepr.	09.97	Schnitt	Gepr.
		Weg	
igj Niedermeyer Institute		DB	
Geschäftsbereich Netz		Landschaftspflegerischer Begleitplan	
Projektzentrum Südwest		Maßnahmenplan	
Maßstab 1:2.500		Anlage A17	
Blätter: 22		Blatt: 16	

095-34