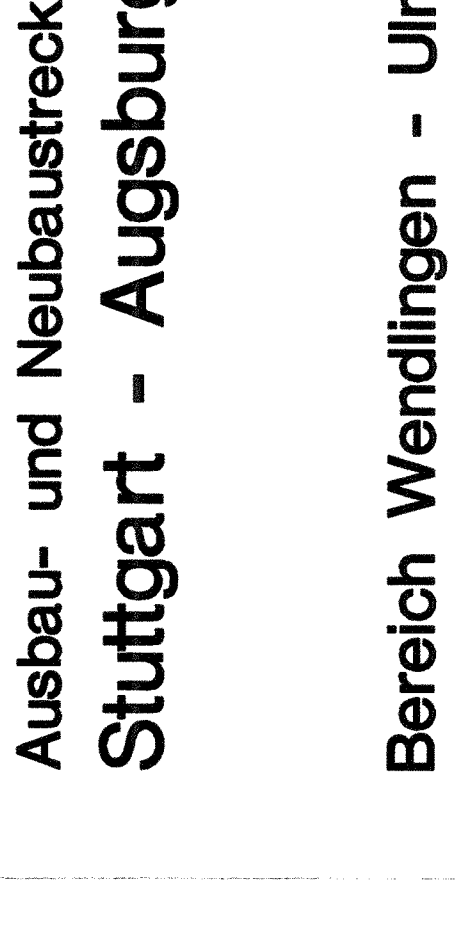


Querprofil 3



abschnitt 2.1 c, von km 34,252 bis km 39,270, im Bereich der Gemeinden Kirchheim-Weilheim-Aichelberg

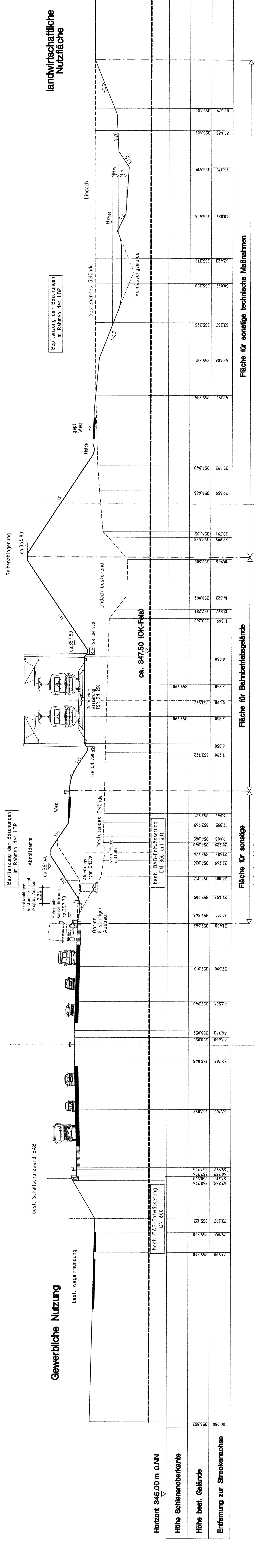
Deckblatt zu Anlage A14 Blatt 3 (Stand 10.97)

Eingriffsminimierung Bereich Lindach

- Legende**
- bisheriger Geländeverlauf
 - Planung NBS
 - best. Entwässerungsanlagen
 - gepl. Entwässerungsanlagen
 - Vollsickeerrohr/Nennweite
 - Teilsickeerrohr/Nennweite

NBS Fahrtrichtung Stuttgart Ulm

BAB A8 Fahrtrichtung Stuttgart Ulm



Station	Datum	Name	Ort	Beauf.	Gepr.	Gepr.	Datum	Name	Ort	Beauf.	Gepr.	Gepr.
Stuttgart	08.12.1999	Ul	Ulm	Sturmer	Ul	Sturmer	08.12.1999	Sturmer	Stuttgart	Sturmer	Ul	Sturmer
Geschäftsbereich Netz Projektzentrum Südwest Streckenentwässerung Querprofil km 36,300 Messstab 1:200 Anlage: A14-A Blatte 17 Blatt 3												

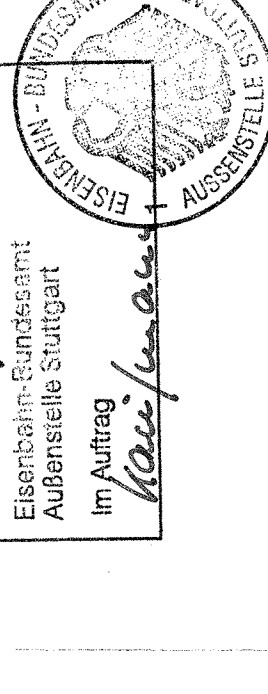
Fläche	Kilometer	Fläche	Fläche
Höhe Schienenberkante	101,980	355,853	357,662
Höhe best. Gelände	47,688	358,057	357,948
Entfernung zur Streckenachse	67,883	358,226	357,818
	66,939	357,706	357,818
	65,992	357,705	
	57,785	357,892	
	50,766	358,048	
	47,688	358,055	
	46,743	358,057	
	42,584	357,948	
	37,590	357,818	
	31,598	357,662	
	30,810	357,348	
	27,493	355,909	
	26,885	354,317	
	22,769	353,774	
	19,408	354,048	
	17,995	353,969	
	16,047	353,921	
	12,823	350,802	
	12,897	352,281	
	11,569	352,260	
	6,950	352,790	
	2,250	352,790	
	0,000	353,597	
	2,250	352,790	
	22,995	354,185	
	23,791	354,398	
	29,559	354,668	
	33,092	354,963	
	43,190	355,234	
	48,406	355,281	
	53,287	355,325	
	58,827	355,358	
	62,423	355,379	
	68,827	355,406	
	75,375	355,419	
	80,483	355,407	
	83,579	355,400	
	99,659	355,418	

Nach §§ 18 ff Allgemeines Eisenbahngesetz planfestgestellt am 13. Agg. 1999 vom **113/1999**

Az.: 1015 Pap. **NBS-Z/LC**

Eisenbahn-Bundesamt Außenstelle Stuttgart

Im Auftrag **Kass./L. (Bau)**



Stuttgart, den 08.12.1999

Ul

Ul

Sturmer

Sturmer

Ul

Sturmer

08.12.1999