

Ausbau- und Neubautrecke Stuttgart - Augsburg

Bereich Wendlingen - Ulm

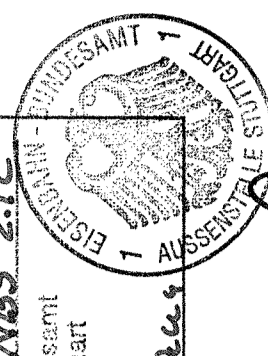
Planfeststellungsunterlagen

- Teil A -

**Abschnitt 2.1 c, von km 34,252 bis km 39,270, im Bereich der Gemeinden
Kirchheim-Weilheim-Aichelberg**

**Deckblatt zu Anlage A13 Blatt 3 (Stand 10.97)
Eingriffsminimierung und Anpassung der
Tiefendrainage**

Nach §8 16 ff Allgemeines
Eisenbahngesetz
planfestgestellt durch Beschluß
vom 13. Aug. 1999
Az.: 1015 / 99 - NBS - Z.L.G.
Eisenbahn-Bundesamt
Außenstelle Stuttgart
Im Auftrag
Klein / K. Oeser

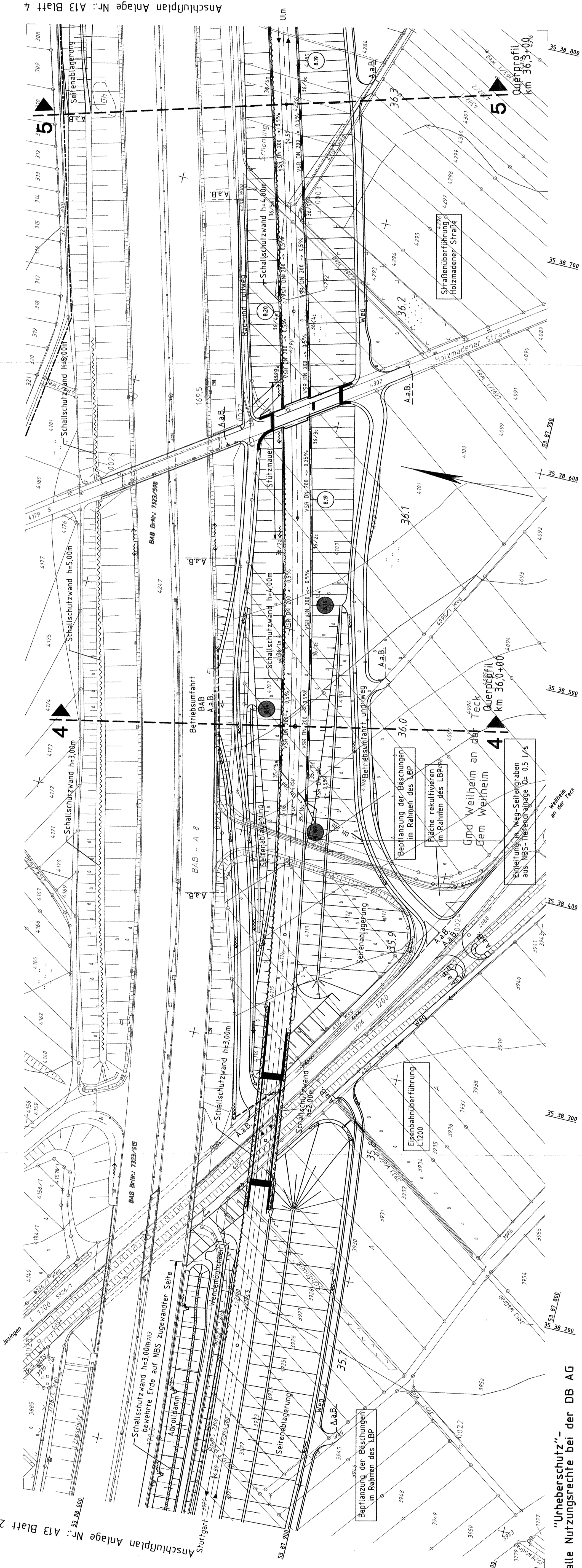


Stuttgart, den 12.12.1998		Stuttgart, den 12.12.1998	
Prof. Dr. Ingrid Röhling		Prof. Dr. Ingrid Röhling	
Geschäftsbereich Netz Projektzentrum Südwest		Geschäftsbereich Netz Projektzentrum Südwest	
Titelfrage und Schlientwässerung Lageplan km 36,615 ... 36,935		Titelfrage und Schlientwässerung Lageplan km 36,615 ... 36,935	
Maßstab 1:1000		Maßstab 1:1000	
Anlage: A13-A		Anlage: A13-A	
Blatt 8		Blatt 8	
Blatt 3		Blatt 3	

Legende

gepl. Tiefendrainage/Sohlentwässerung Vollstreckrohr/Nennweite/Flechtrohr/Gefälle TSR DN 200 ← 2,5% DN 300 ← 2,5%	gepl. Rigolen	gepl. Ackerdrainagenanpassung mit Angabe Leitungsdurchmesser	best. Ackerdrainage	Abbruch Ackerdrainage	best. BAB-Drainage	aufzulassende Entwässerungsanlage	gepl. Reinigungsschacht mit Schachtnummer	gepl. Revisionschacht	gepl. Schachtbauwerk	offene Mulde mit Muldenmaul	Bauwerksverzeichnisnummer	Vernäsmulden und Regenrückhaltebecken	Grundablaß und Durchlaß	politische Grenzen	Planung NBS	Bestand
---	---	---	---	---	---	---	---	---	---	---	---	---	---	---	---	---

Die best. Drainagen und Entwässerungsanlagen der BAB wurden nach Bestandsdaten und Angaben des Landesamtes für Straßenwesen übernommen.



Anschlußplan Anlage Nr.: A13 Blatt 2

Anschlußplan Anlage Nr.: A13 Blatt 4

alle Nutzungsrechte bei der DB AG

"Urheberschutz"