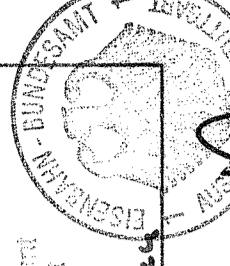
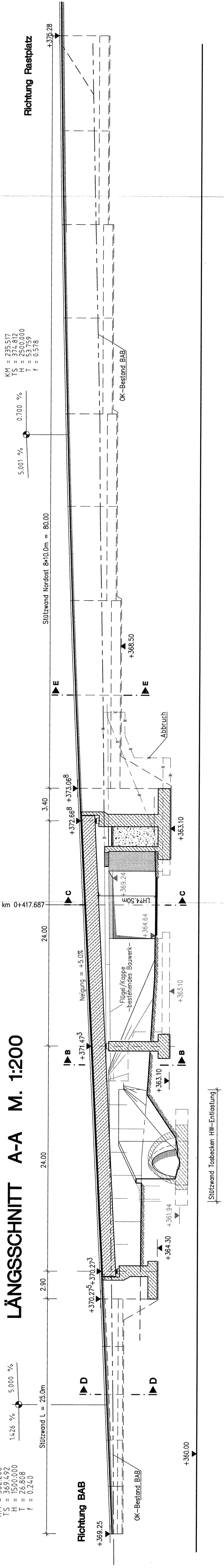


Nach § 8 (1) Allgemeines
Eisenbahngesetz
planmäßig durch Beschluß
vom 12.12.1998
AZ: 1016 Reg. NSB 2/1 c
Eisenbahn-Bundesamt
Aufsichtsstelle Stuttgart
im Auftrag
Kraus/Kraus

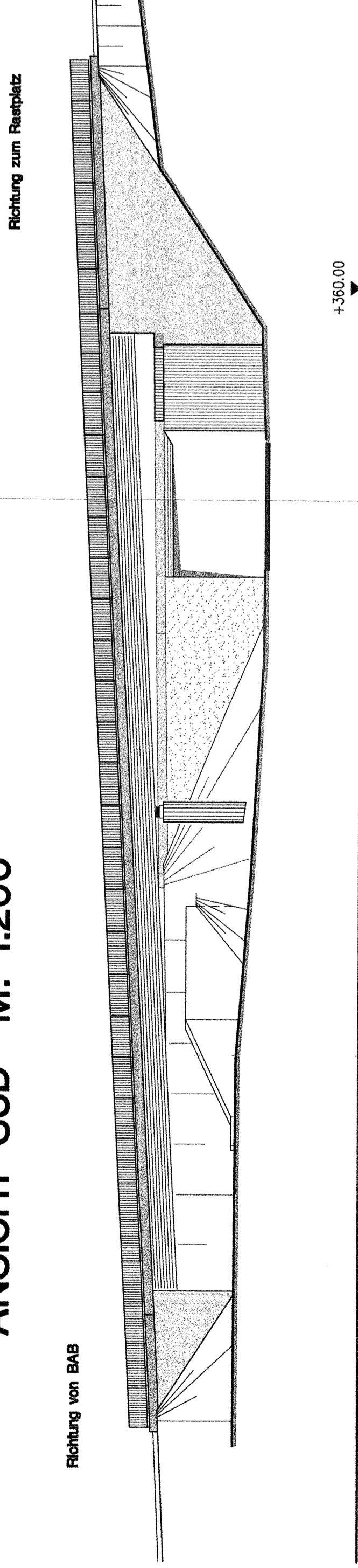


098-26

Stuttgart, den 18.12.1998		Stuttgart, den 18.12.1998	
Prof. Dr.-Ing. Rüdiger Kraus		Prof. Dr.-Ing. Rüdiger Kraus	
Name		Name	
Vollst.		Vollst.	
Geb.		Geb.	
Wohn.		Wohn.	
Beruf.		Beruf.	
Dat.		Dat.	
No.		No.	
DB		DB	
OBERMEYER PLANEN + BERATEN		OBERMEYER PLANEN + BERATEN	
Maßstab 1:200		Maßstab 1:200	
Anlage: A9-A		Anlage: A9-A	
Blatt: 24		Blatt: 24	
Blatt: 12		Blatt: 12	



ANSICHT SÜD M. 1:200



Richtung von BAB

Richtung zum Rastplatz