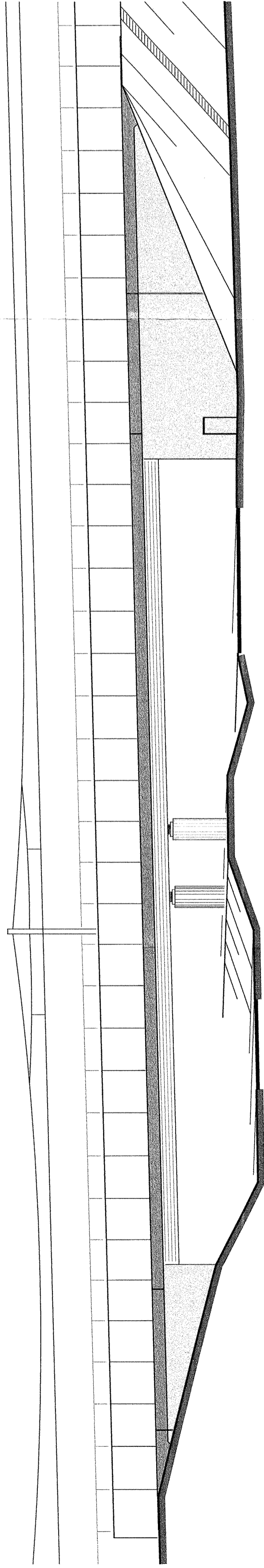
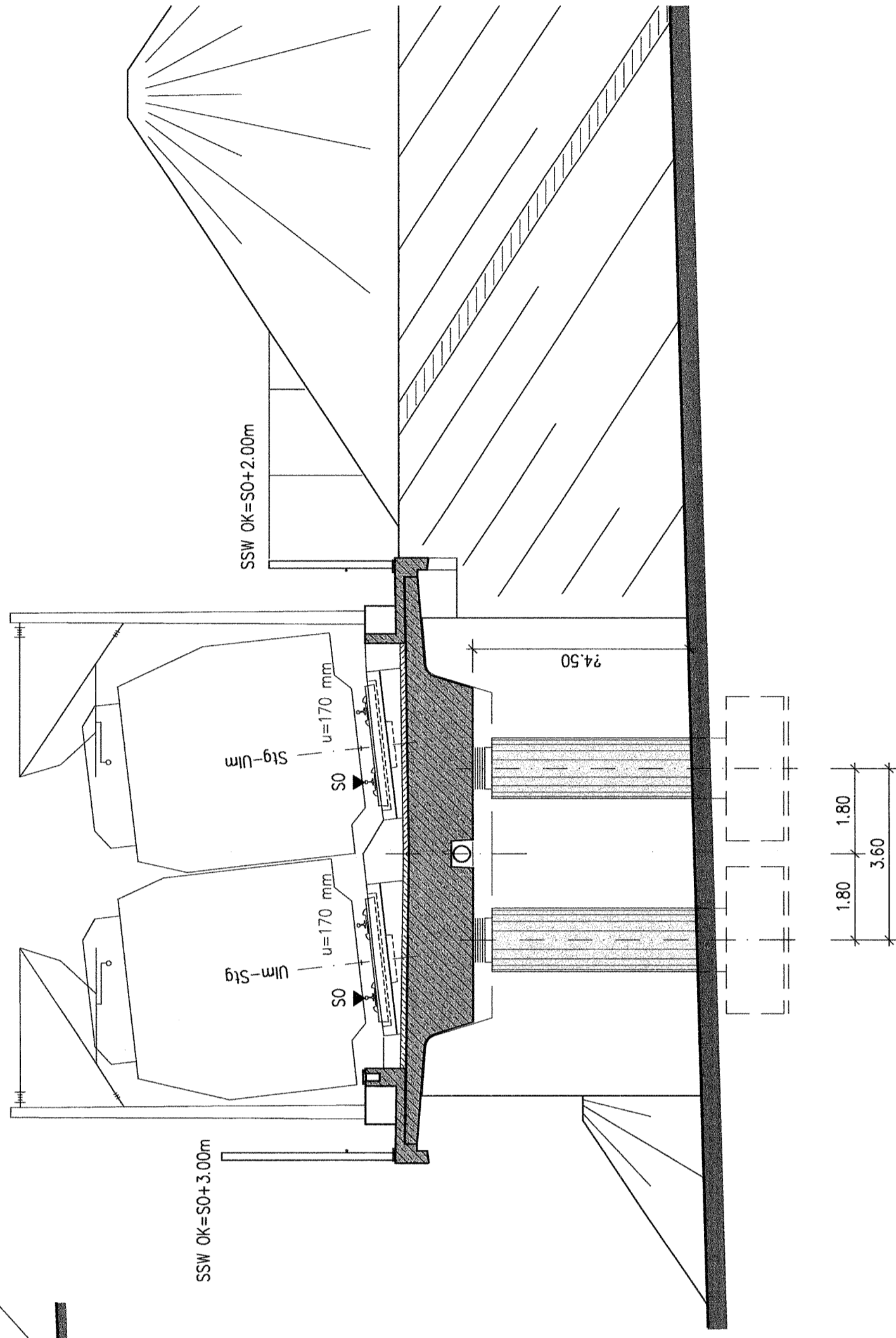
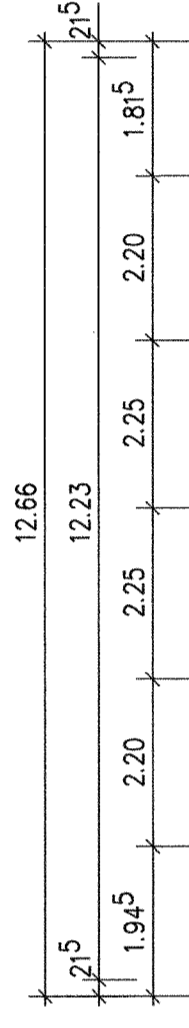


ANSICHT M. 1:200



QUERSCHNITT B-B M. 1:100



Abschnitt 2.1 c, von km 34.252 bis km 39.270, im Bereich der Gemeinden
Kirchheim-Weilheim-Aichelberg

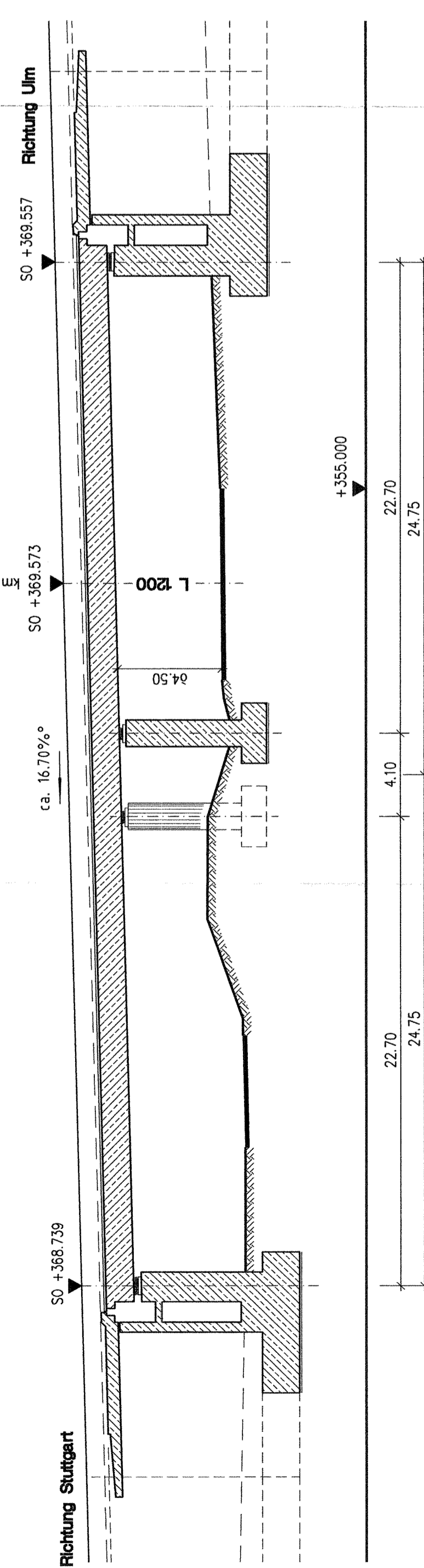
Bereich Wendlingen - Ulm
Planfeststellungsunterlagen
- Teil A -



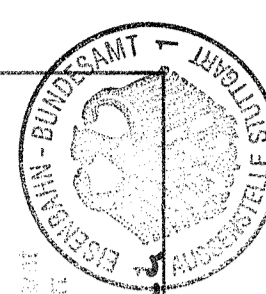
Ausbau- und Neubautrecke
Stuttgart - Augsburg

LÄNGSSCHNITT A-A M. 1:200

nächster Neigungswechsel
km = 35.8+82.658
NW = 372.203
ro = 21000.000
Ito = 288.765
a = 1.985



Nach §§ 18 ff Allgemeines
Eisenbahngesetz
Planfestgesetzt durch Beschluss
vom 13. Aug. 1999
Az.: 1015 Top NBS 2/L
Eisenbahnbaukommission
Außenstelle Stuttgart
Im Auftrag
Kaufmann



Stuttgart, den 01.10.1997	Stuttgart, den 01.10.1997	Geschäftsbereich Netz Projektzentrum Südwest
<i>Kaufmann</i> Proj. Leiter	<i>Kaufmann</i> Proj. Ernst Kaufmann	EÜ über die L 1200 Schritte u. Ansicht
Datum	Name	DB
Bearb.	Uhr	
Gez.	Gepr.	
Gepr.	Ne	
L OBERMEYER PLANEN + BERATEN		Maßstab 1:100, 1:200
		Anlage: A9 Blätter 24 Blatt 5

098-20