

# Ausbau- und Neubaustrecke Stuttgart - Augsburg

Bereich Wendlingen - Ulm

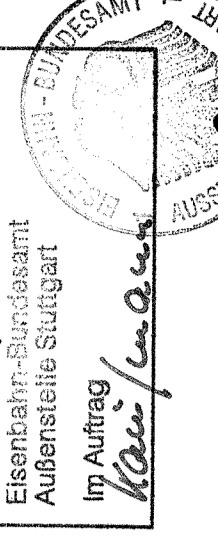
## Planfeststellungsunterlagen

- Teil A -

Abschnitt 2.1 c, von km 34,262 bis km 39,270, im Bereich der Gemeinden  
**Kirchheim-Weilheim-Aichelberg**

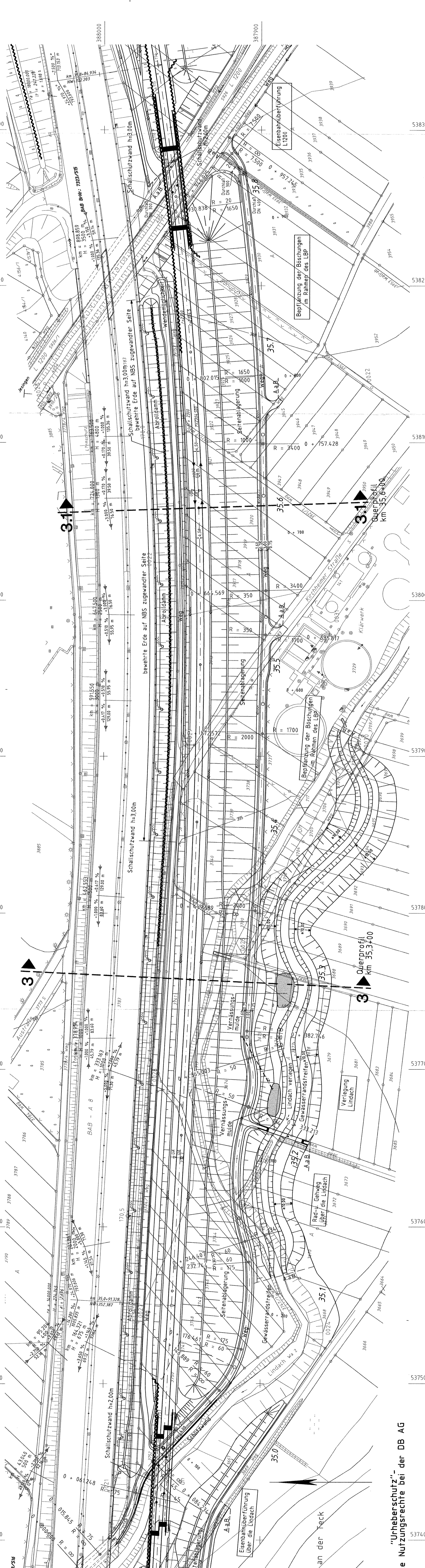
Deckblatt zu Anlage A8 Blatt 1 (Stand 10.97)  
Anpassung des Wirtschaftsweges an  
verlegte Lindach

Nach §8 18 ff Allgemeines  
Eisenbahngesetz  
planfestgestellt durch Beschluß  
vom 13. Aug. 1999  
Az.: 1015 rap... NBS 2.1c  
Eisenbahn-Bundesamt  
Außenstelle Stuttgart  
Isp Auftrag  
*Klein / ...*



Stuttgart, den 15.12.1998	Stuttgarter Str. 100	70474 Stuttgart
Gesellschaftsbereich Netz Projektzentrum Schwert		
Wirtschaftsweg Lindach Lageplan		
Maßstab 1:1000	Anlage: AB-A	Blatt: 20

- Legende**
- Straßenplanung neu
  - Dammböschungen
  - Einschnittböschungen
  - Nächtigkeitspunkt mit Angabe von Gefälle (-) und Steigung (+) in Prozent, Länge der Gefälle- (Steigungs-) Strecke und Halbmesser
  - Planung NBS
  - Bestand



„Urheberschutz“-  
alle Nutzungsrechte bei der DB AG