

Ausbau- und Neubautrecke Stuttgart - Augsburg

Bereich Wendlingen - Ulm

Planfeststellungsunterlagen

- Teil A -

Abschnitt 2.1 c, von km 34,252 bis km 39,270, im Bereich der Gemeinden
Kirchheim-Weilheim-Aichelberg

Deckblatt zu Anlage A11 Blatt 3 (Stand 10.97)
Anpassung Streckenentwässerung

Nach § 6 Abs. 1 ff. Allgemeines
Eisenbahngesetz
Planfeststellungsbeschluss
13. Aug. 1989
Az.: 1016 P 0 P / NBS 2/C
vbm
Eisenbahnbauamt
Aussenstelle Stuttgart
Im Auftrag
Kaschuba

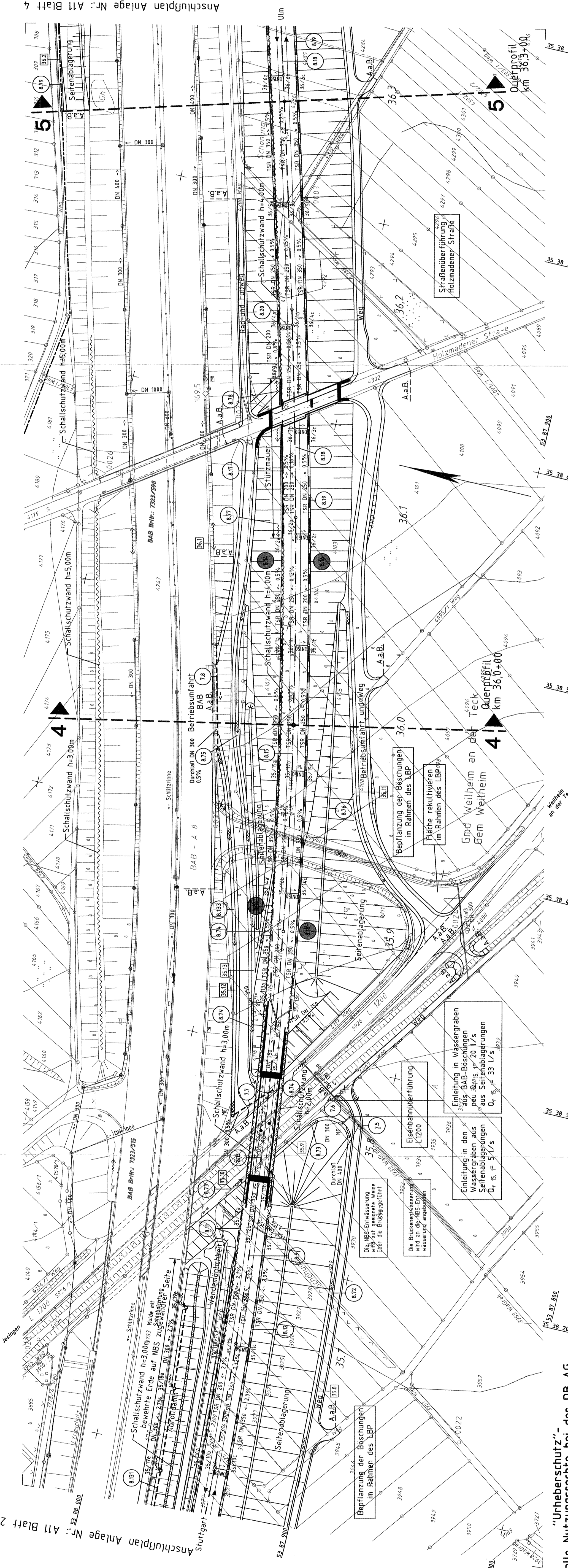
098-08

Stuttgart, den 18.02.1998	Stuttgart, den 18.02.1998	Geschäftsbereich Netz Projektzentrum Südwest
Prof. Dr.-Ing. habil. Ulrich	Prof. Dr. Erwin Krimm	Sireckenentwässerung Lageplan km 35,615 ... 36,335
Datum Name Ort Bearb. Gez. Nr.	Datum Name Ort Bearb. Gez. Nr.	
Gez. 12.88 MS/NE Gez. 12.88	Gez. 12.88 MS/NE Gez. 12.88	MitMaßstab 1:1000
L. OBERMEYER PLANER + BERATER		Anlage: A11-A Blatt: 8 Blatt: 3

- Legende**
- gepl. Anpassung der BAB-Entwässerung
Nennweite/Fließrichtung/Gefälle
 - gepl. NBS-Streckenentwässerung
Feistückrohr/Nennweite/Fließrichtung/Gefälle
 - gepl. allgemeine Entwässerung und gepl. Durchlass
Nennweite/Fließrichtung/Gefälle
 - gepl. offene Mulde und Entwässerungsrinne
 - best. offene Mulde
 - best. BAB-Entwässerung
 - aufzulassende Entwässerungsanlage
 - gepl. Einlauf- bzw. Reinigungsschacht mit Schachtnummer
 - gepl. Muldeneinlauf
 - gepl. Revisionsschacht
 - gepl. Schachtbauwerk
 - Nummerierung der Mulden und Gräben in Bezug
auf den hydraulischen Nachweis
 - Bauwerksverzeichnissnummer
 - Vernässungsmulden und Regenrückhaltebecken
 - Grundablaß und Durchlaß
 - politrische Grenzen
 - Planung NBS
 - Bestand

Die best. Entwässerungsanlagen der BAB wurden nach Bestandsdaten
und Angaben des Landesamtes für Straßenwesen übernommen.

An Verbindungsschächten der NBS-/BAB-Entwässerung und der
Grundwasserdrainagen bzw. vor Einleitung in den Vorfluter werden
die Streckenentwässerungen mit Absperrschiebern ausgerüstet.



"Urheberschutz"-
alle Nutzungsrechte bei der DB AG