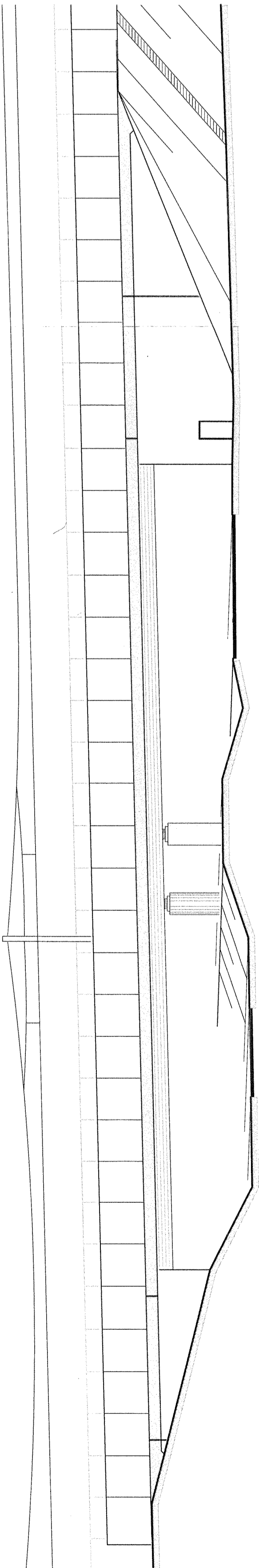
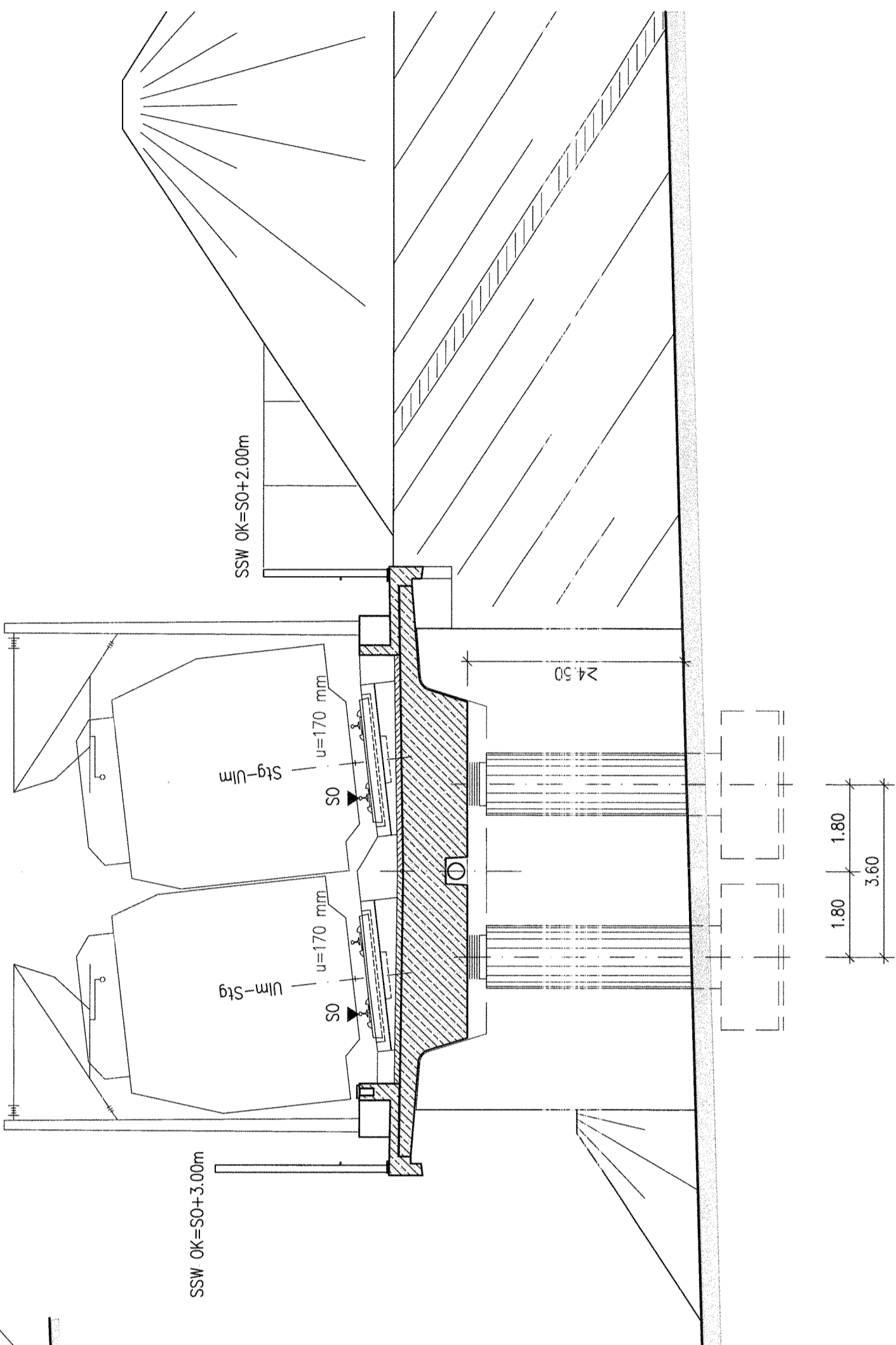
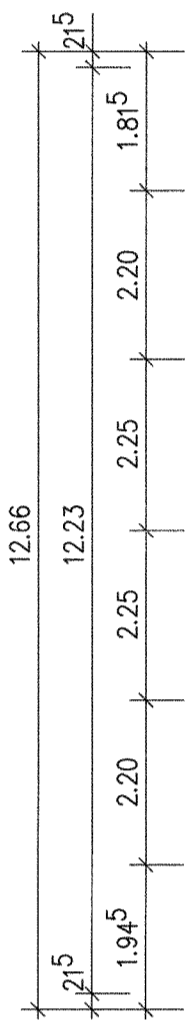


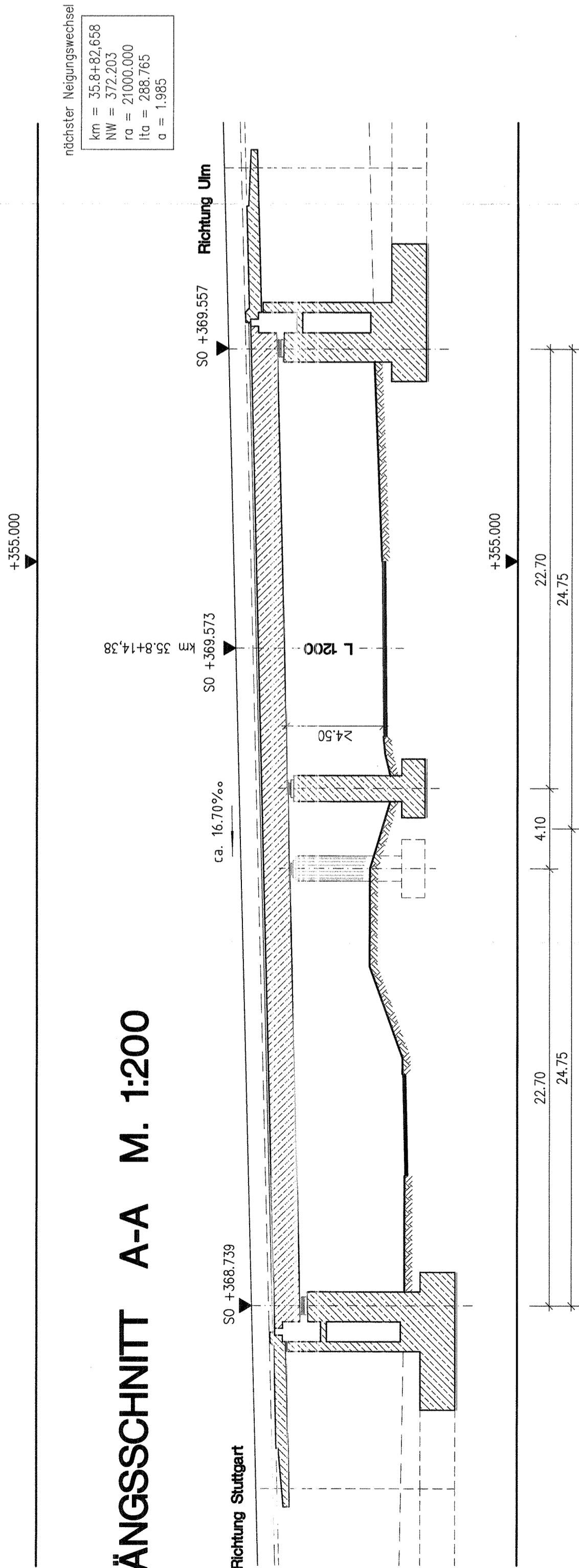
ANSICHT M. 1:200



QUERSCHNITT B-B M. 1:100



LÄNGSSCHNITT A-A M. 1:200



Ausbau- und Neubaustrecke
Stuttgart - Augsburg

Bereich Wendlingen - Ulm

Planfeststellungsunterlagen

- Teil A -

Abschnitt 2.1 c, von km 34,252 bis km 39,270, im Bereich der Gemeinden
Kirchheim-Weilheim-Aichelberg

Stuttgart, den 01.10.1997	Stuttgart, den 01.10.1997	Geschäftsbereich Netz Projektzentrum Südwest	
Prof. Dr. habil. Ulrich	Prof. Dr. habil. Kötter	EÜ über die L 1200 Schritte u. Ansicht	
08.97	08.97	08.97	08.97
08.97	08.97	08.97	08.97
08.97	08.97	08.97	08.97
L OBERMEYER PLANEN + BERATEN		DB	Anlage: A9 Blätter 21
Maßstab 1:100, 1:200		Blatt 5	