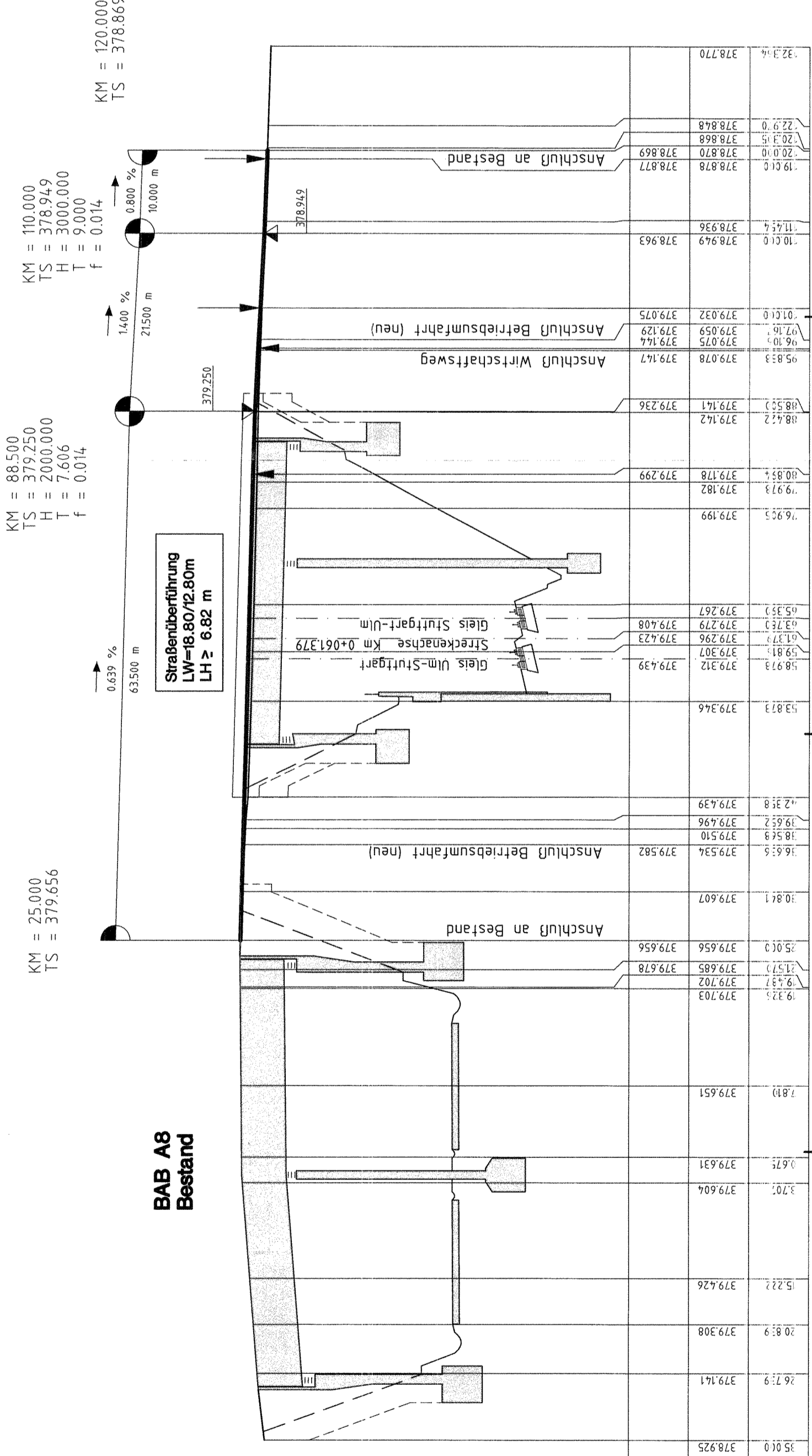


**Legende**

Gradiente Fahrbahnachse

Gradiente BAB A8 südl. Fahrbahnrand

Befonschnittfläche



KM = 88.500  
TS = 379.250  
H = 2000.000  
T = 7.606  
f = 0.014

KM = 25.000  
TS = 379.656

KM = 120.000  
TS = 378.869

Horizont 368.00 m ü.NN

Höhe Fahrbahnoberkante	378.270
Höhe bestehendes Gelände	378.869
Kilometrierung Holzmadenerstraße	378.270

**Krümmungsband**  
1:500 - 1/R

**Quermelungsband**  
1:500 - 1:20

— linker Rand 2.5 m  
— rechter Rand 2.5 m

Stuttgart, den 01.10.1997 Prof. Dr. habil. Eberhard Voth	Stuttgart, den 01.10.1997 Prof. Dr. habil. Eberhard Voth	Geschäftsbereich Netz Projektzentrum Südwest 005-08
Bearb. 08.97 Gepr. 08.97	Name Ml Web Ml Gepr.	Holzmadener Straße Höhenplan
		Maßstab 1:500/125
		Anlage: A8 Blätter 20 Blatt 8