

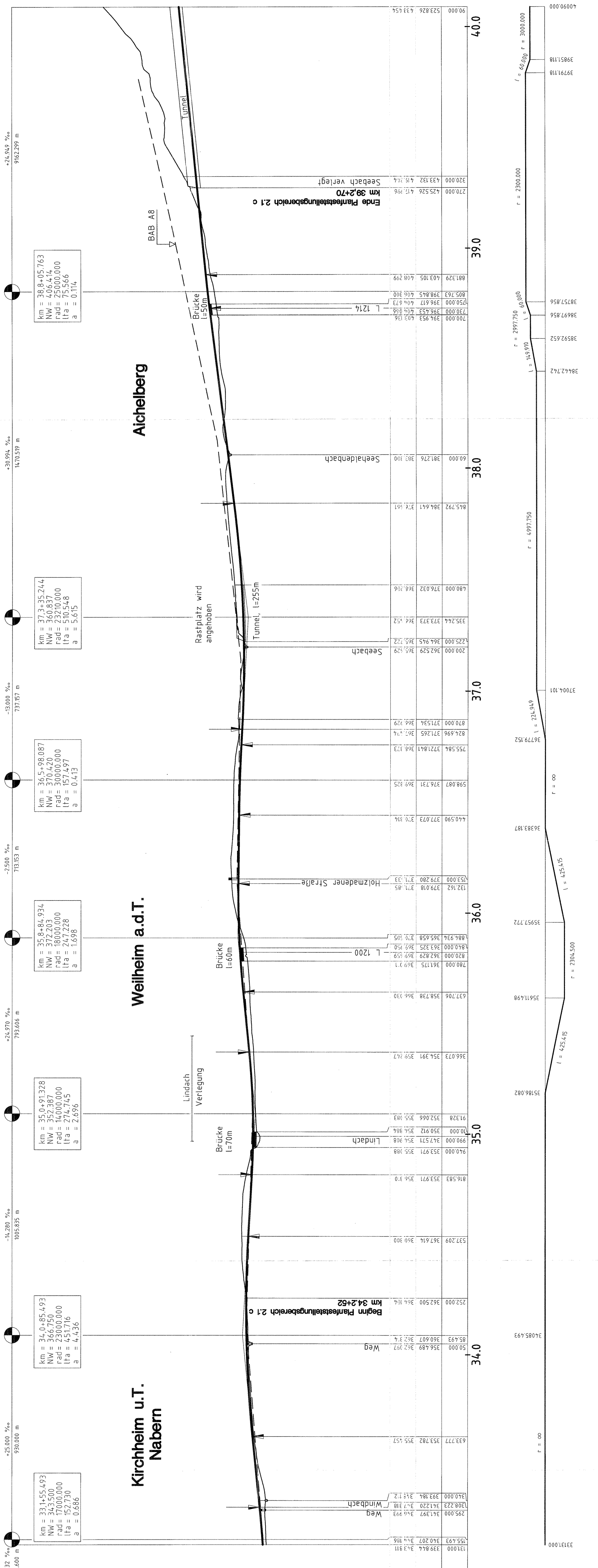
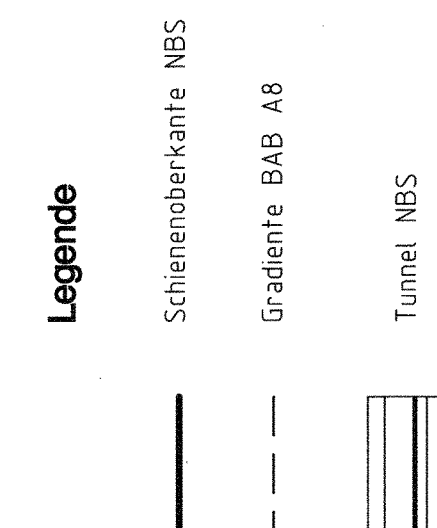
# Ausbau- und Neubausstrecke Stuttgart - Augsburg

Bereich Wendlingen - Ulm

## Planfeststellungsunterlagen

- Teil A -

Abschnitt 2.1 c, von km 34,252 bis km 39,270, im Bereich der Gemeinden  
**Kirchheim-Weilheim-Aichelberg**



Stationierung	Geländehöhe	Gradierertiefe
33+100	339.844	341.911
34+000	354.493	362.297
35+000	353.971	355.188
36+000	358.738	359.247
37+000	362.529	365.722
38+000	371.256	374.361
39+000	403.105	408.299
40+000	433.132	415.744

Kilometer	Kilometrierung
34,252	0,000
35,000	747,8
36,000	1495,6
37,000	2243,4
38,000	2991,2
39,270	3739,0

Stuttgart, den 01.10.1997

Prof. Ernet Können

01.10.1997

Geschäftsbereich Netz  
Projektzentrum Südwest

Maßstab 1:10000

Anlage: A4

Blatt: 1

Übersichtshöhenplan  
Planfeststellungsabschnitt 2.1 c

DB

OBERMEYER  
PLANIER + BERATEN

006-05